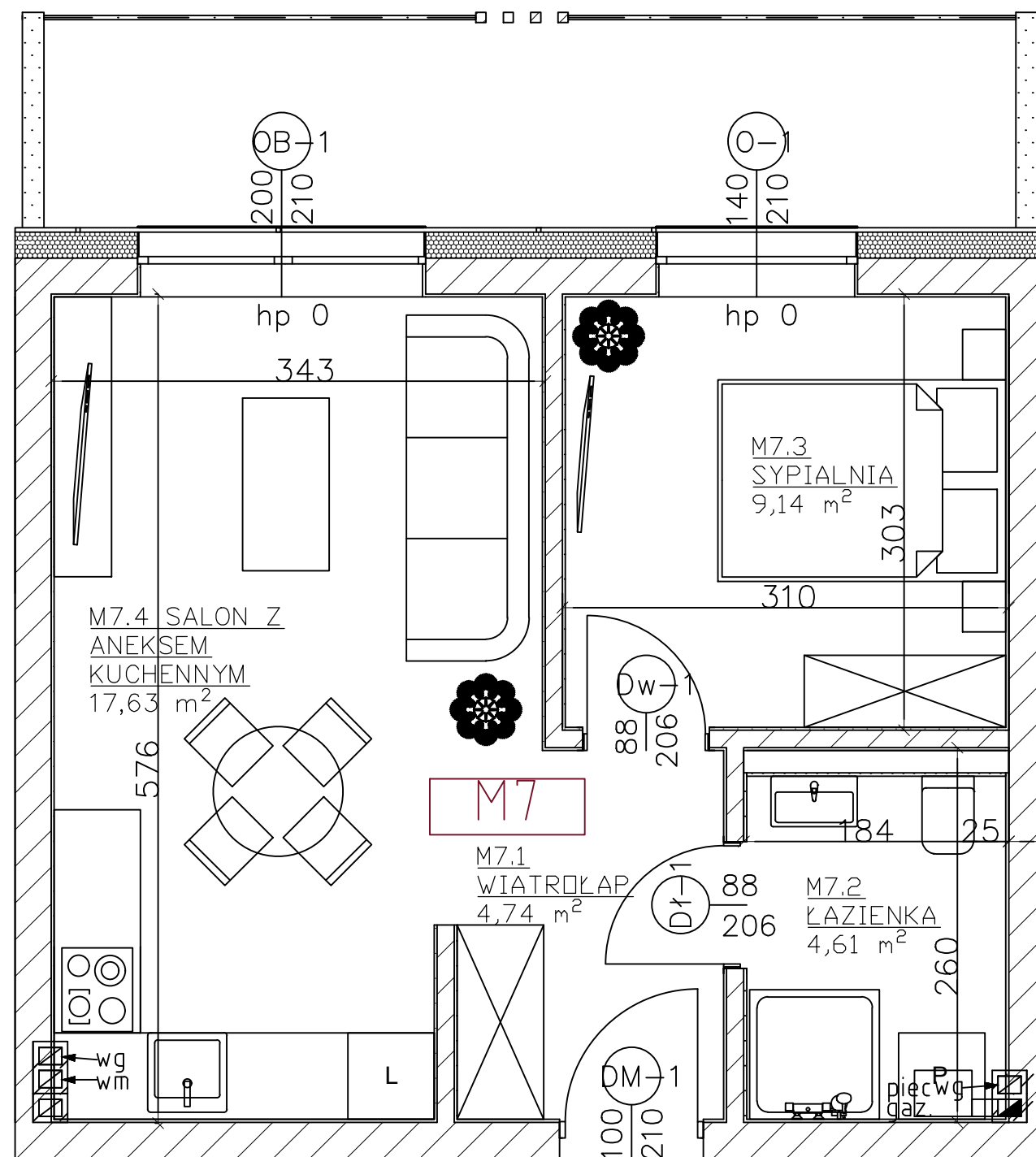


# Osiedle Rzymska VI **MIESZKANIE 7B/M7**

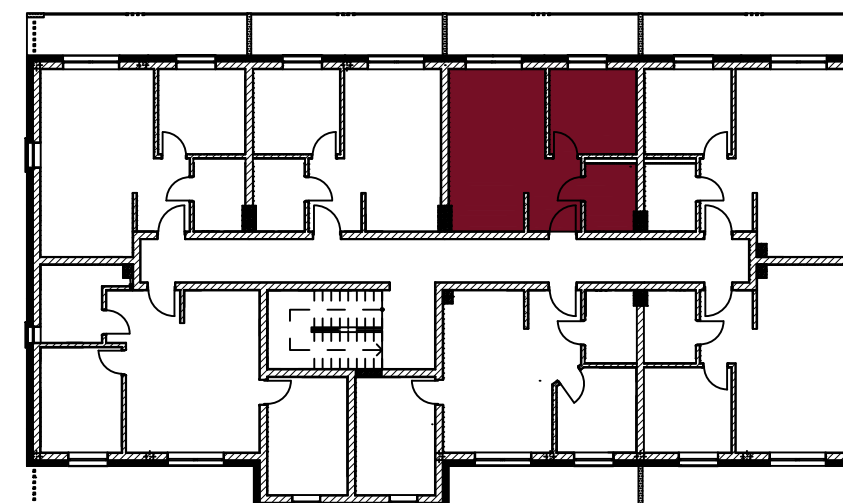


WIMI Inwest Sp. z o.o.  
 Wyszanów, ul. Spokojna 16a  
 98-400 Wieruszów  
 Tel.: 664 775 961, 784 617 212  
[www.wimi.com.pl](http://www.wimi.com.pl)



ZESTAWIENIE POWIERZCHNI		
7.1	WIATROŁAP	4,74 m <sup>2</sup>
7.2	ŁAZIENKA	4,61 m <sup>2</sup>
7.3	SYPIALNIA	9,14 m <sup>2</sup>
7.4	SALON Z ANEKSEM KUCHENNYM	17,63 m <sup>2</sup>
SUMA		36,12 m <sup>2</sup>
BALKON 10,10 m <sup>2</sup>		

Lokalizacja w budynku: PIĘTRO I



Uwaga: Karta informacyjna mieszkania została opracowana na podstawie projektu budowlanego. Powierzchnia użytkowa i rozwiązania mogą ulec zmianie podczas realizacji. Oferta mieszkaniowa nie obejmuje jego wyposażenia, elementy zamieszczone na rzucie mają jedynie charakter poglądowy

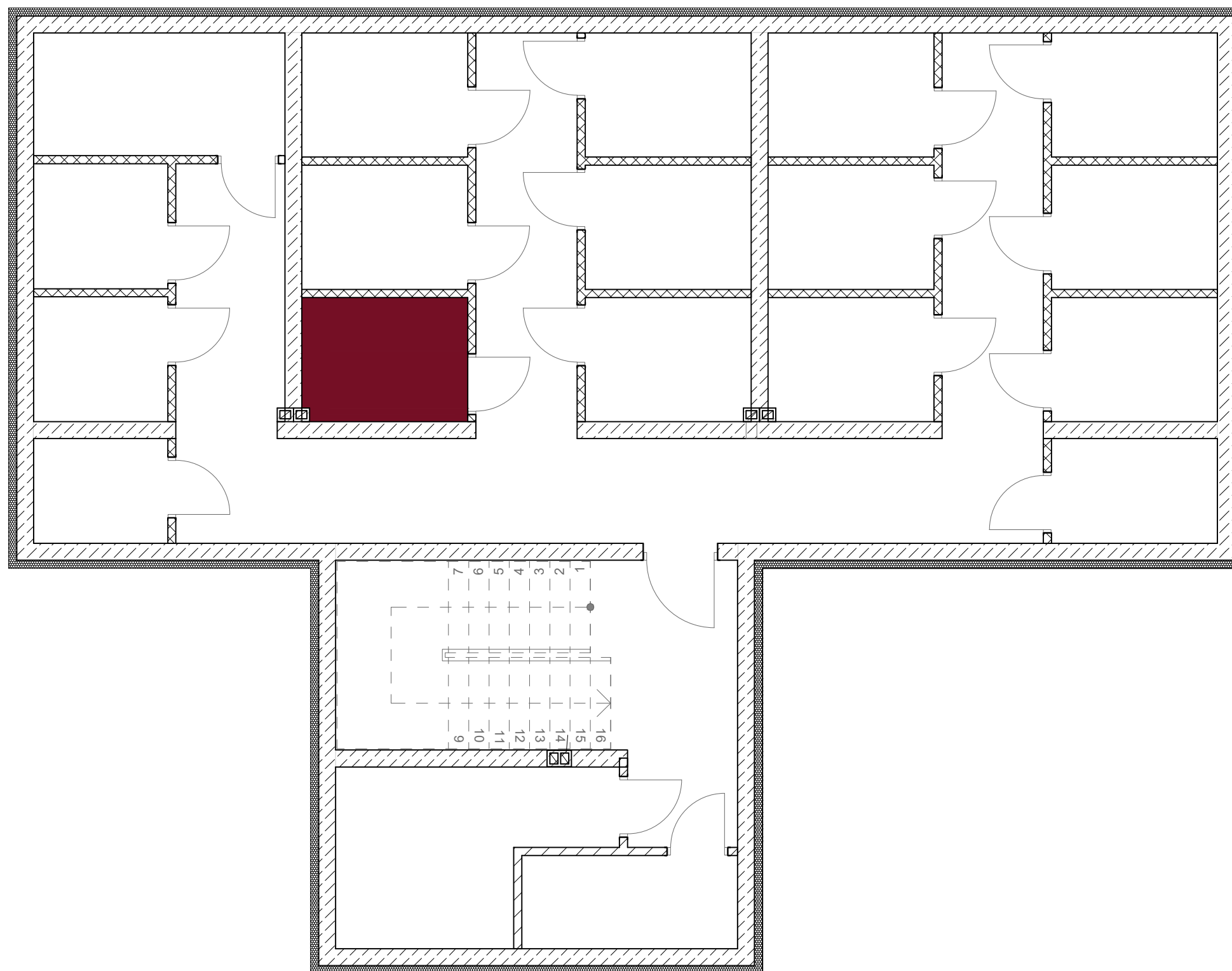
# Osiedle Rzymska VI **MIESZKANIE 7B/M7**



WIMI Inwest Sp. z o.o.  
Wyszanów, ul. Spokojna 16a  
98-400 Wieruszów  
Tel.: 664 775 961, 784 617 212  
[www.wimi.com.pl](http://www.wimi.com.pl)

K.7 KOMÓRKA LOKATORSKA  
4,50m<sup>2</sup>

**LOKALIZACJA:**  
**PIWNICA**



Uwaga: Karta informacyjna mieszkania została opracowana na podstawie projektu budowlanego. Powierzchnia użytkowa i rozwiązania mogą ulec zmianie podczas realizacji. Oferta mieszkaniowa nie obejmuje jego wyposażenia, elementy zamieszczone na rzucie mają jedynie charakter poglądowy