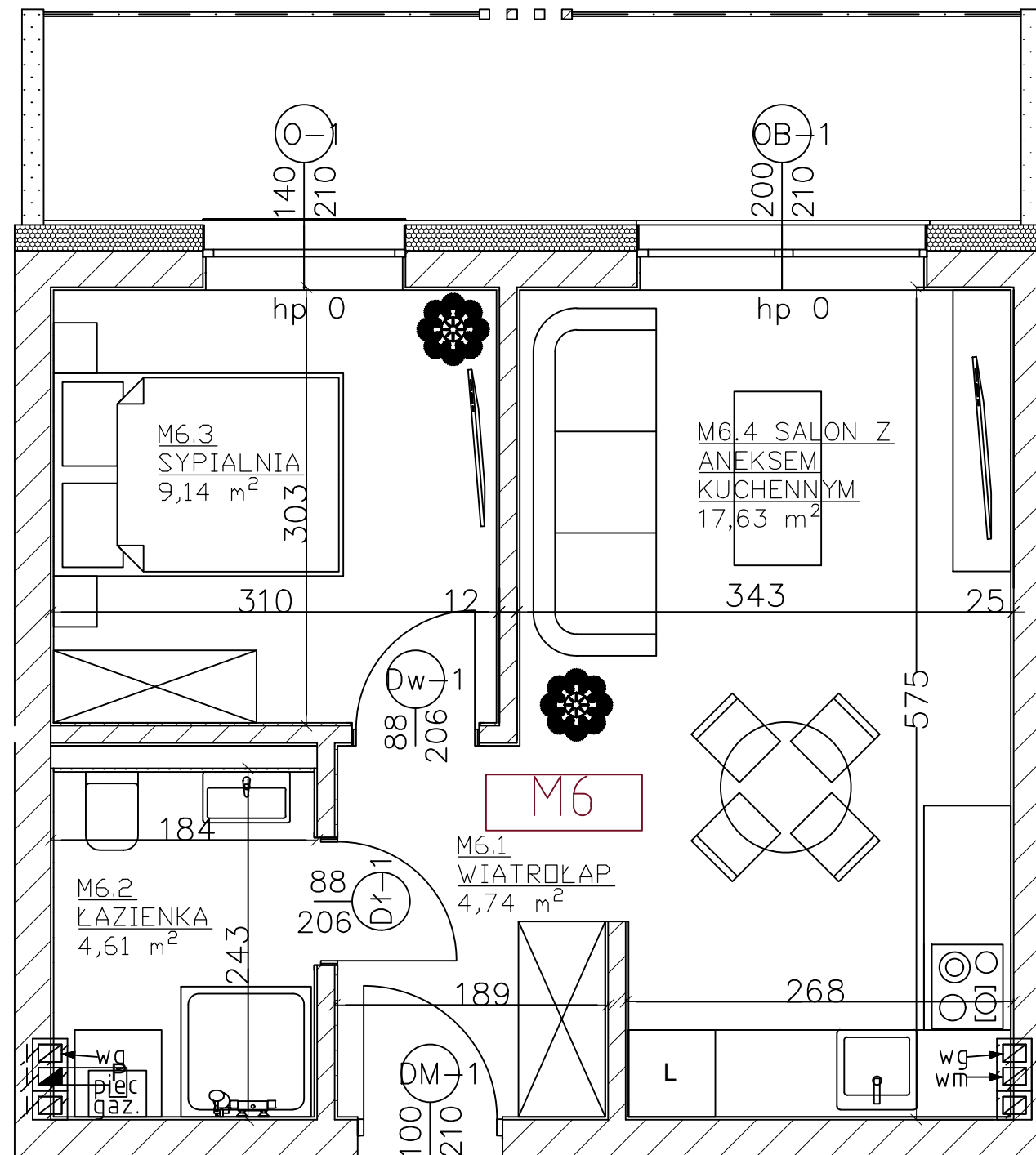


Osiedle Rzymska VI **MIESZKANIE 7B/M6**

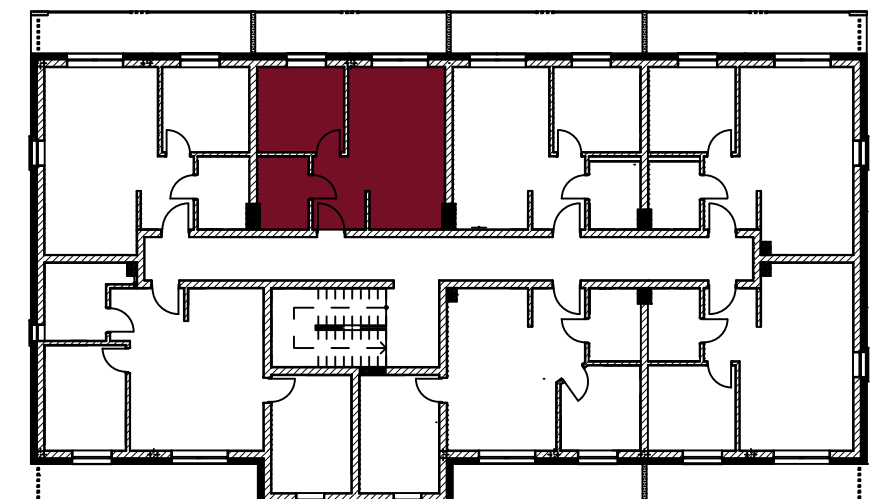


WIMI Inwest Sp. z o.o.
 Wyszanów, ul. Spokojna 16a
 98-400 Wieruszów
 Tel.: 664 775 961, 784 617 212
www.wimi.com.pl



| ZESTAWIENIE POWIERZCHNI | | |
|-------------------------|---------------------------|----------------------|
| 6.1 | WIATROŁAP | 4,74 m ² |
| 6.2 | ŁAZIENKA | 4,61 m ² |
| 6.3 | SYPIALNIA | 9,14 m ² |
| 6.4 | SALON Z ANEKSEM KUCHENNYM | 17,63 m ² |
| SUMA | | 36,12 m ² |
| BALKON | | 9,80 m ² |

Lokalizacja w budynku: PIĘTRO I



Uwaga: Karta informacyjna mieszkania została opracowana na podstawie projektu budowlanego. Powierzchnia użytkowa i rozwiązania mogą ulec zmianie podczas realizacji. Oferta mieszkaniowa nie obejmuje jego wyposażenia, elementy zamieszczone na rzucie mają jedynie charakter poglądowy

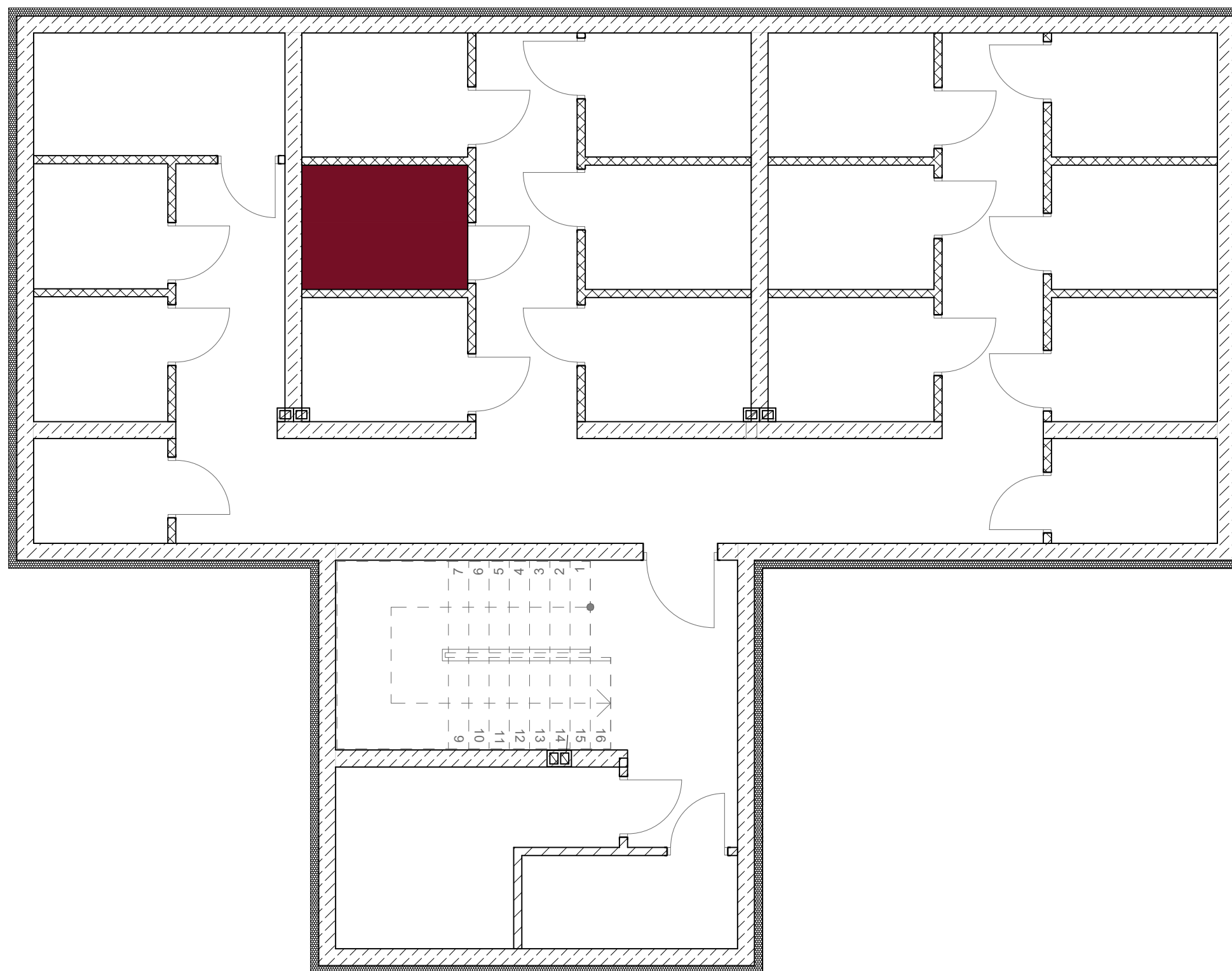
Osiedle Rzymska VI **MIESZKANIE 7B/M6**



WIMI Inwest Sp. z o.o.
Wyszanów, ul. Spokojna 16a
98-400 Wieruszów
Tel.: 664 775 961, 784 617 212
www.wimi.com.pl

K.6 KOMÓRKA LOKATORSKA
4,52m²

LOKALIZACJA:
PIWNICA



Uwaga: Karta informacyjna mieszkania została opracowana na podstawie projektu budowlanego. Powierzchnia użytkowa i rozwiązania mogą ulec zmianie podczas realizacji. Oferta mieszkaniowa nie obejmuje jego wyposażenia, elementy zamieszczone na rzucie mają jedynie charakter poglądowy