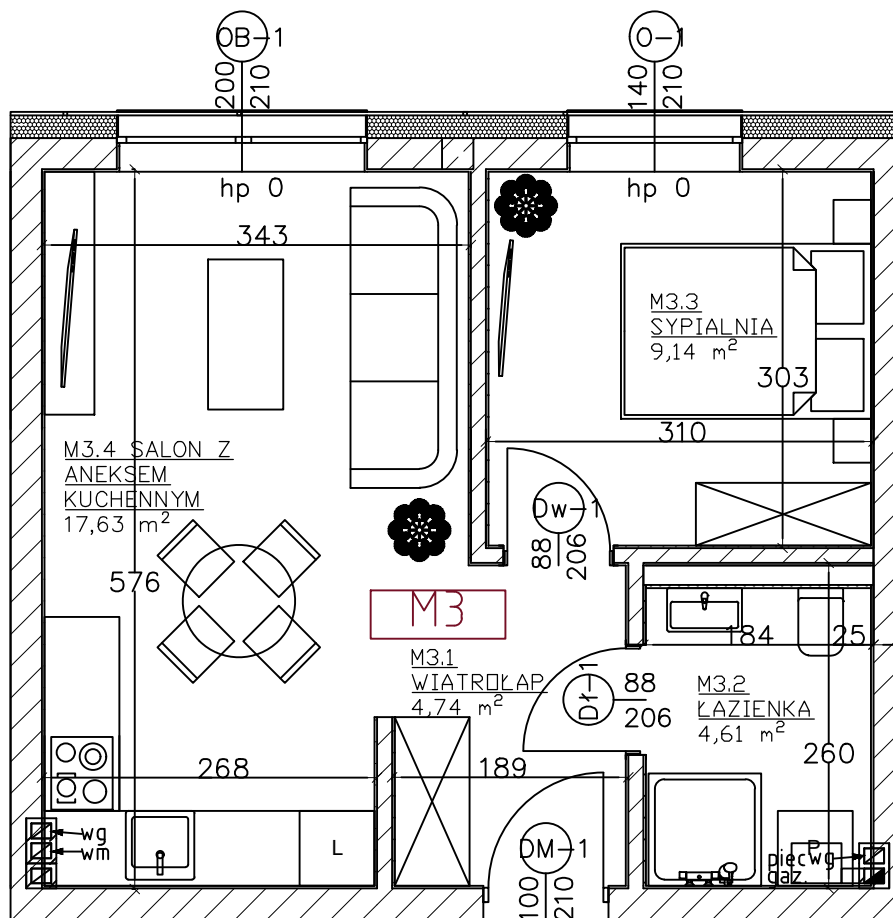


Osiedle Rzymska VI **MIESZKANIE 7B/M3**

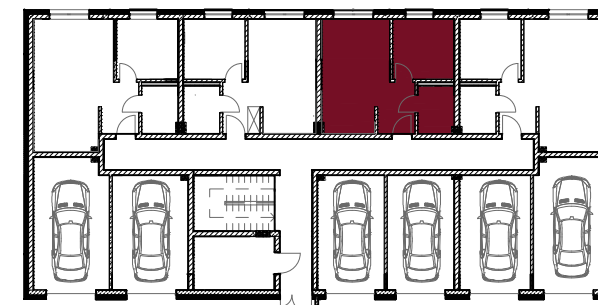


WIMI Inwest Sp. z o.o.
 Wyszanów, ul. Spokojna 16a
 98-400 Wieruszów
 Tel.: 664 775 961, 784 617 212
www.wimi.com.pl



ZESTAWIENIE POWIERZCHNI		
3.1	WIATROŁAP	4,74 m ²
3.2	ŁAZIENKA	4,61 m ²
3.3	SYPIALNIA	9,14 m ²
3.4	SALON Z ANEKSEM KUCHENNYM	17,63 m ²
SUMA		36,12 m ²
OGRÓD ok. 57 m ²		

Lokalizacja w budynku: PARTER



Uwaga: Karta informacyjna mieszkania została opracowana na podstawie projektu budowlanego. Powierzchnia użytkowa i rozwiązania mogą ulec zmianie podczas realizacji. Oferta mieszkaniowa nie obejmuje jego wyposażenia, elementy zamieszczone na rzucie mają jedynie charakter poglądowy

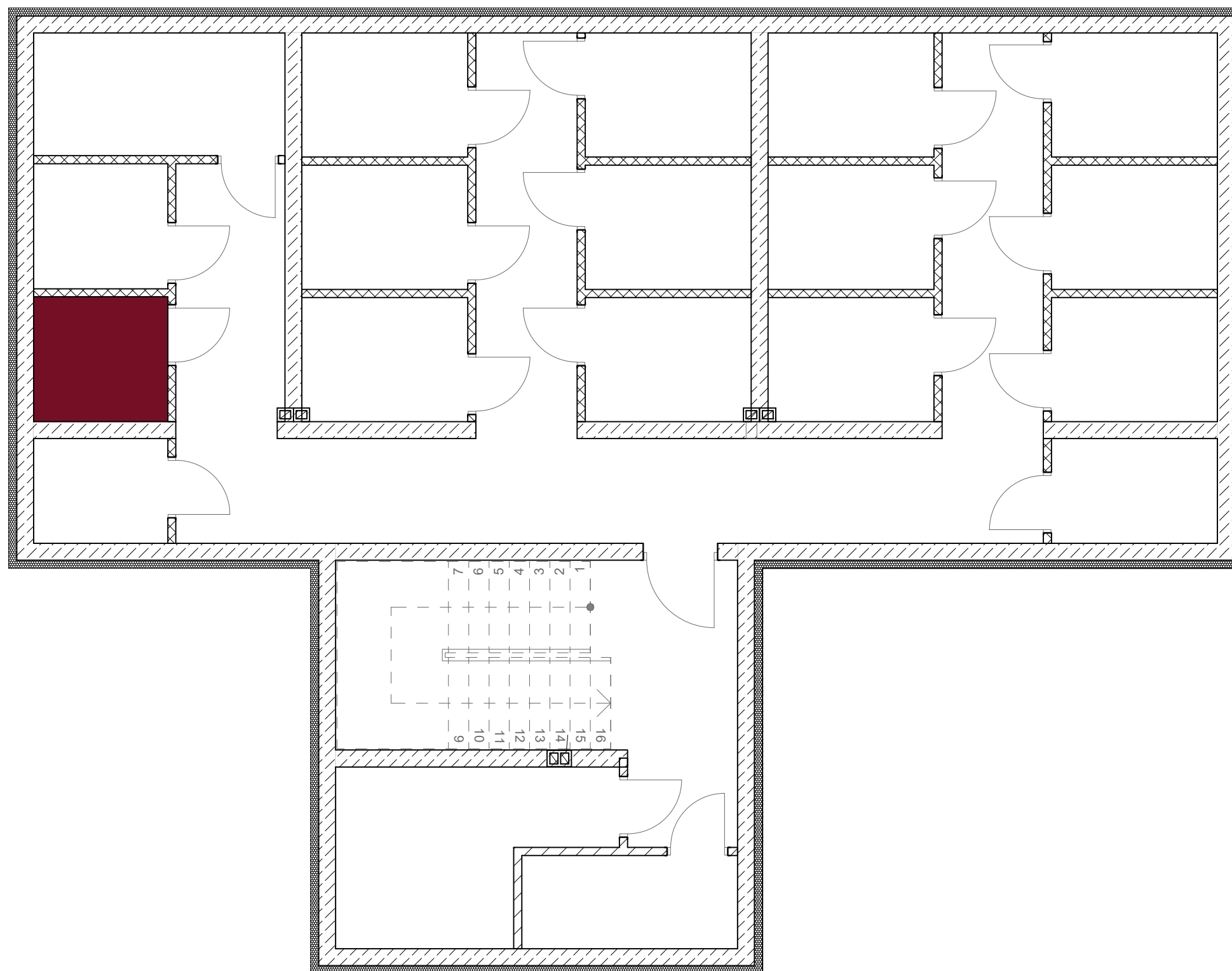
Osiedle Rzymska VI **MIESZKANIE 7B/M3**



WIMI Inwest Sp. z o.o.
Wyszanów, ul. Spokojna 16a
98-400 Wieruszów
Tel.: 664 775 961, 784 617 212
www.wimi.com.pl

K.3 KOMÓRKA LOKATORSKA
3,66m²

LOKALIZACJA:
PIWNICA



Uwaga: Karta informacyjna mieszkania została opracowana na podstawie projektu budowlanego. Powierzchnia użytkowa i rozwiązania mogą ulec zmianie podczas realizacji. Oferta mieszkaniowa nie obejmuje jego wyposażenia, elementy zamieszczone na rzucie mają jedynie charakter poglądowy