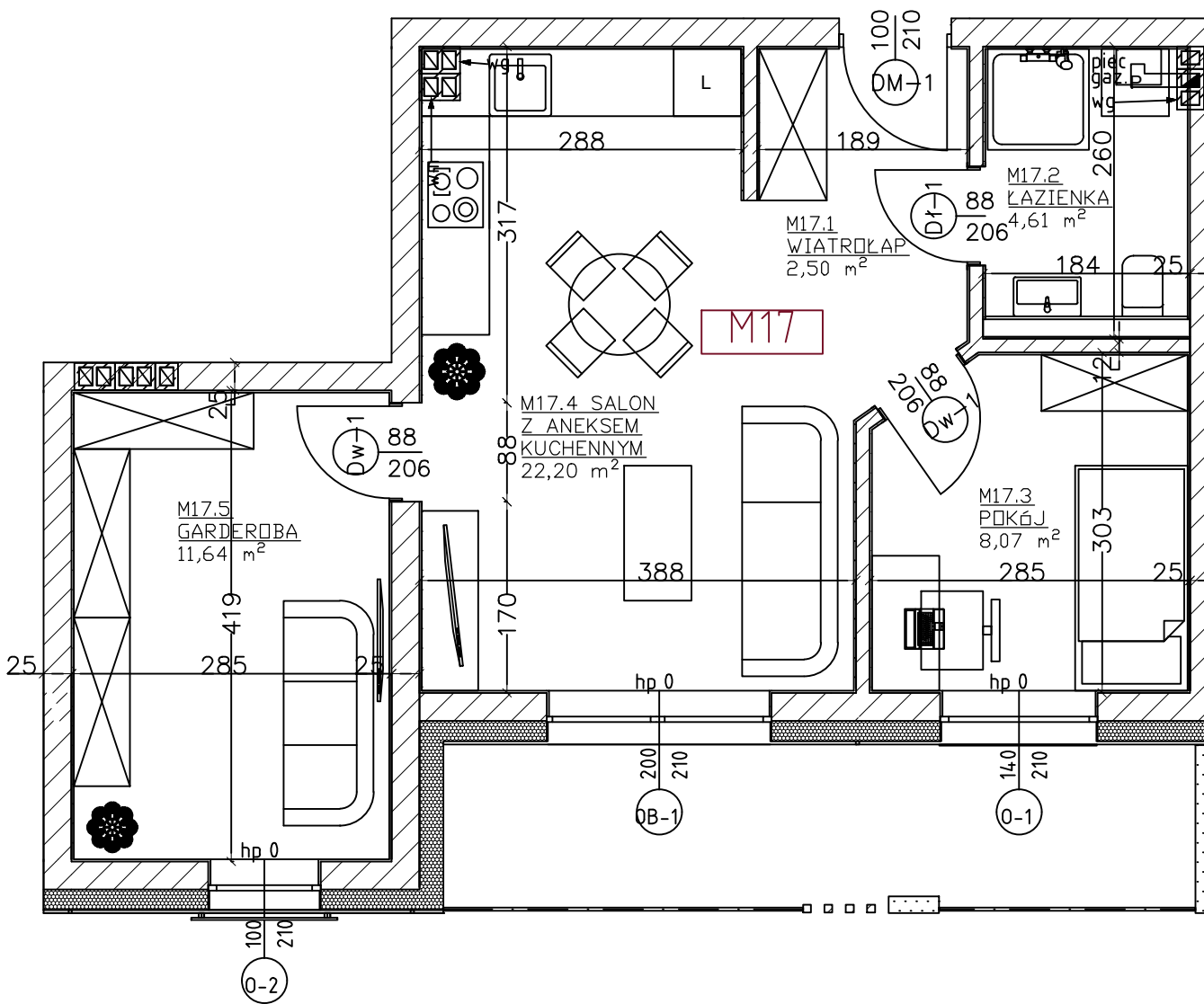


Osiedle Rzymska VI **MIESZKANIE 7B/M17**

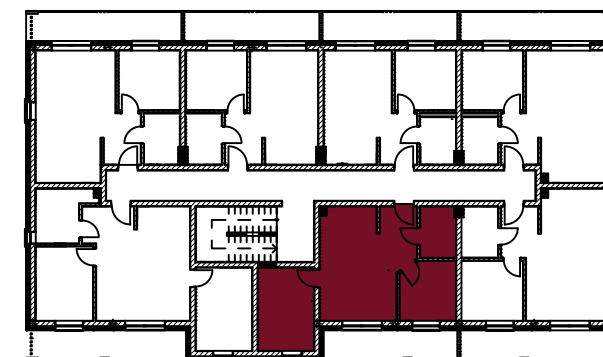


WIMI Inwest Sp. z o.o.
 Wyszanów, ul. Spokojna 16a
 98-400 Wieruszów
 Tel.: 664 775 961, 784 617 212
www.wimi.com.pl



ZESTAWIENIE POWIERZCHNI		
17.1	WIATROŁAP	2,50 m ²
17.2	ŁAZIENKA	4,61 m ²
17.3	POKÓJ	8,07 m ²
17.4	SALON Z ANEKSEM KUCHENNYM	22,20 m ²
17.5	GARDEROBA	11,64 m ²
SUMA		49,02 m ²
BALKON 10,20 m ²		

Lokalizacja w budynku: PIĘTRO II



Uwaga: Karta informacyjna mieszkania została opracowana na podstawie projektu budowlanego. Powierzchnia użytkowa i rozwiązania mogą ulec zmianie podczas realizacji. Oferta mieszkaniowa nie obejmuje jego wyposażenia, elementy zamieszczone na rzucie mają jedynie charakter poglądowy

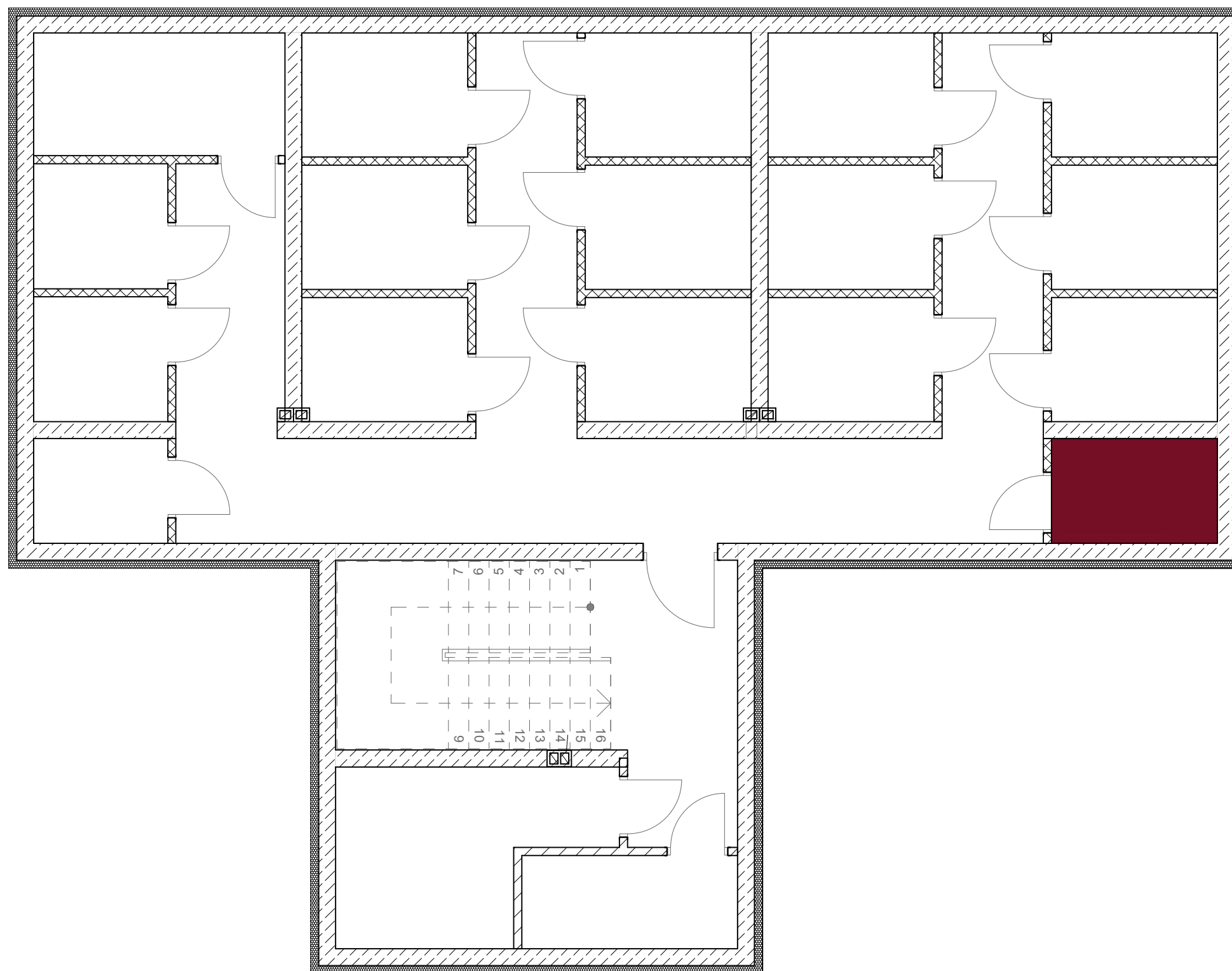
Osiedle Rzymska VI **MIESZKANIE 7B/M17**



WIMI Inwest Sp. z o.o.
Wyszanów, ul. Spokojna 16a
98-400 Wieruszów
Tel.: 664 775 961, 784 617 212
www.wimi.com.pl

K.17 KOMÓRKA LOKATORSKA
3,81m²

LOKALIZACJA:
PIWNICA



Uwaga: Karta informacyjna mieszkania została opracowana na podstawie projektu budowlanego. Powierzchnia użytkowa i rozwiązania mogą ulec zmianie podczas realizacji. Oferta mieszkaniowa nie obejmuje jego wyposażenia, elementy zamieszczone na rzucie mają jedynie charakter poglądowy