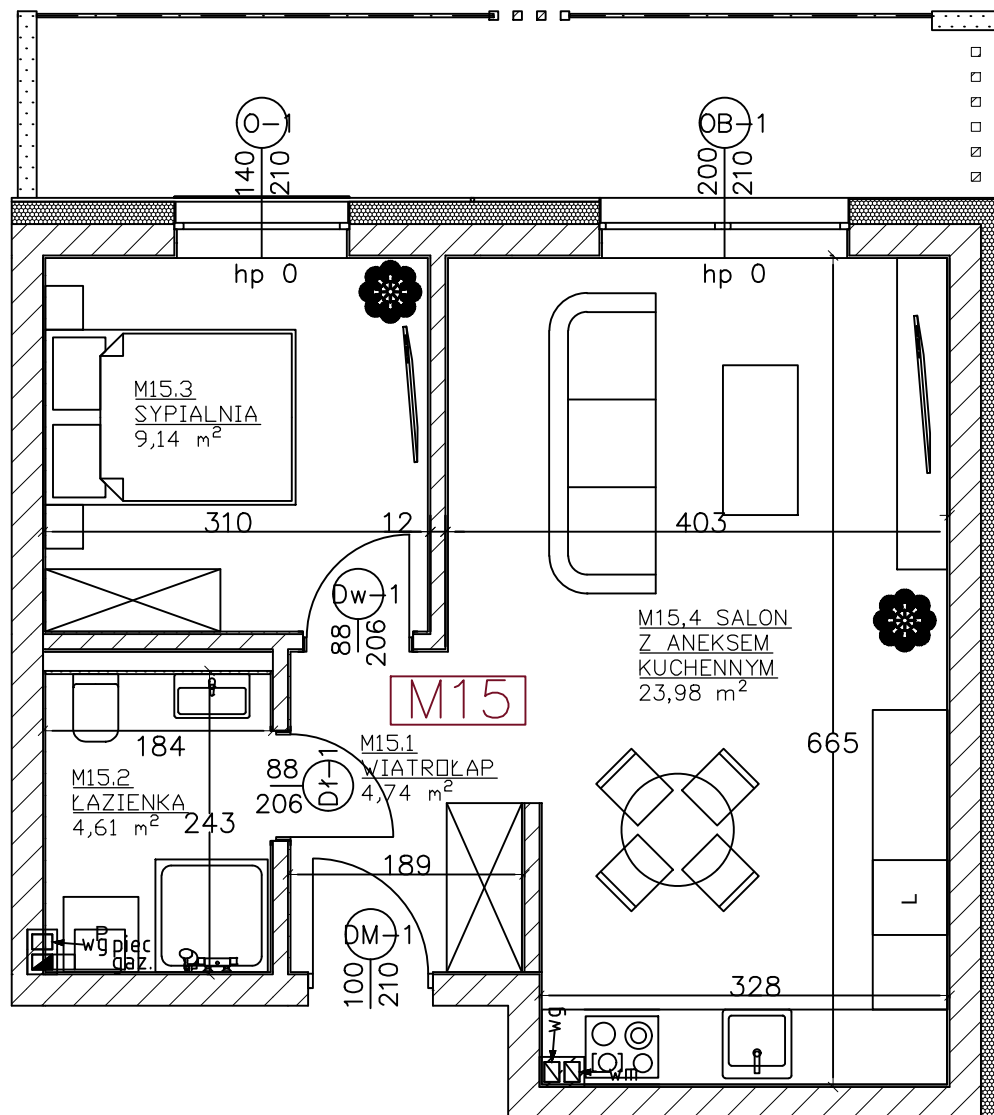


# Osiedle Rzymska VI **MIESZKANIE 7B/M15**

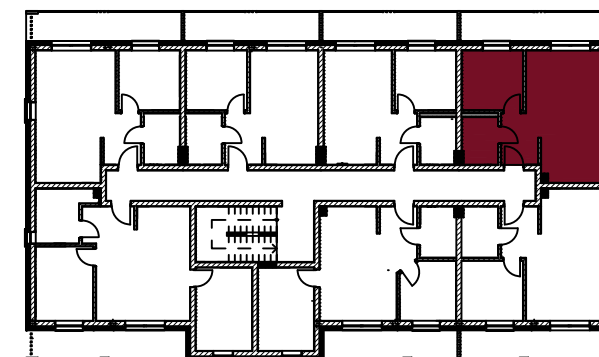


WIMI Inwest Sp. z o.o.  
 Wyszanów, ul. Spokojna 16a  
 98-400 Wieruszów  
 Tel.: 664 775 961, 784 617 212  
[www.wimi.com.pl](http://www.wimi.com.pl)



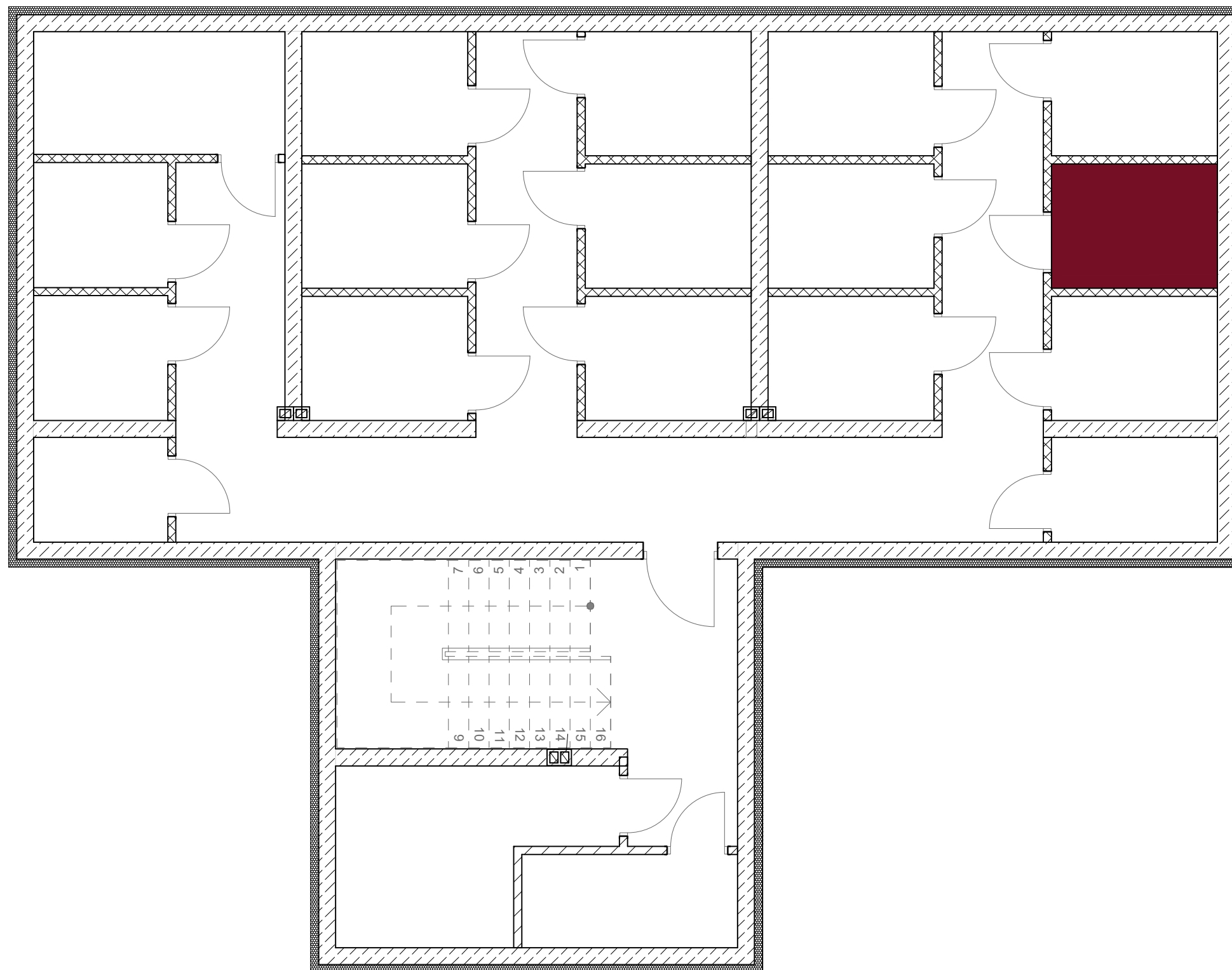
ZESTAWIENIE POWIERZCHNI		
15.1	WIATROŁAP	4,74 m <sup>2</sup>
15.2	ŁAZIENKA	4,61 m <sup>2</sup>
15.3	SYPIALNIA	9,14 m <sup>2</sup>
15.4	SALON Z ANEKSEM KUCHENNYM	23,98 m <sup>2</sup>
SUMA		42,47 m <sup>2</sup>
BALKON 11,50 m <sup>2</sup>		

Lokalizacja w budynku: PIĘTRO II



Uwaga: Karta informacyjna mieszkania została opracowana na podstawie projektu budowlanego. Powierzchnia użytkowa i rozwiązania mogą ulec zmianie podczas realizacji. Oferta mieszkaniowa nie obejmuje jego wyposażenia, elementy zamieszczone na rzucie mają jedynie charakter poglądowy

# Osiedle Rzymska VI **MIESZKANIE 7B/M15**



WIMI Inwest Sp. z o.o.  
Wyszanów, ul. Spokojna 16a  
98-400 Wieruszów  
Tel.: 664 775 961, 784 617 212  
[www.wimi.com.pl](http://www.wimi.com.pl)

K.15 KOMÓRKA LOKATORSKA  
4,52m<sup>2</sup>

**LOKALIZACJA:**  
**PIWNICA**

Uwaga: Karta informacyjna mieszkania została opracowana na podstawie projektu budowlanego. Powierzchnia użytkowa i rozwiązania mogą ulec zmianie podczas realizacji. Oferta mieszkaniowa nie obejmuje jego wyposażenia, elementy zamieszczone na rzucie mają jedynie charakter poglądowy