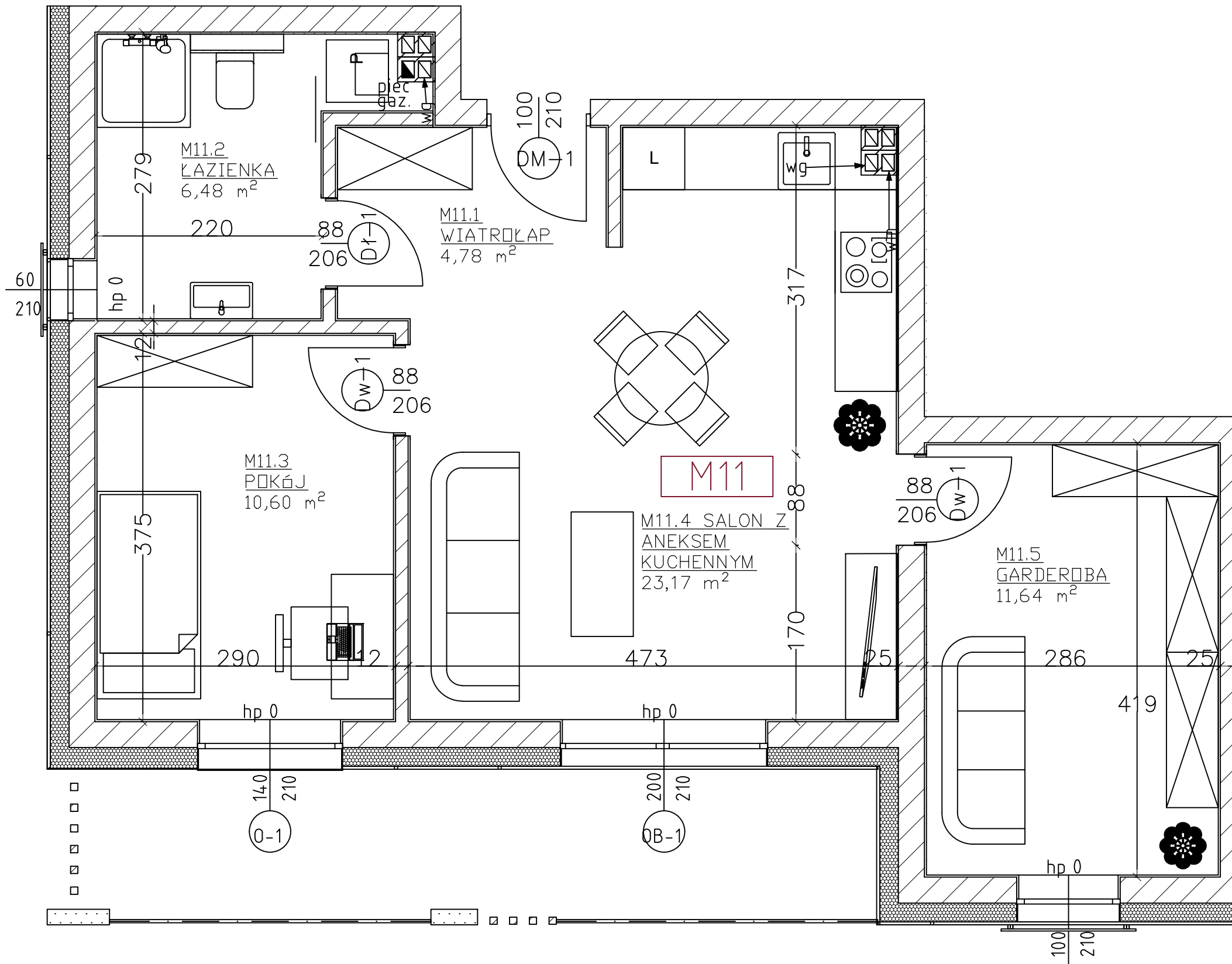


# Osiedle Rzymska VI **MIESZKANIE 7B/M11**



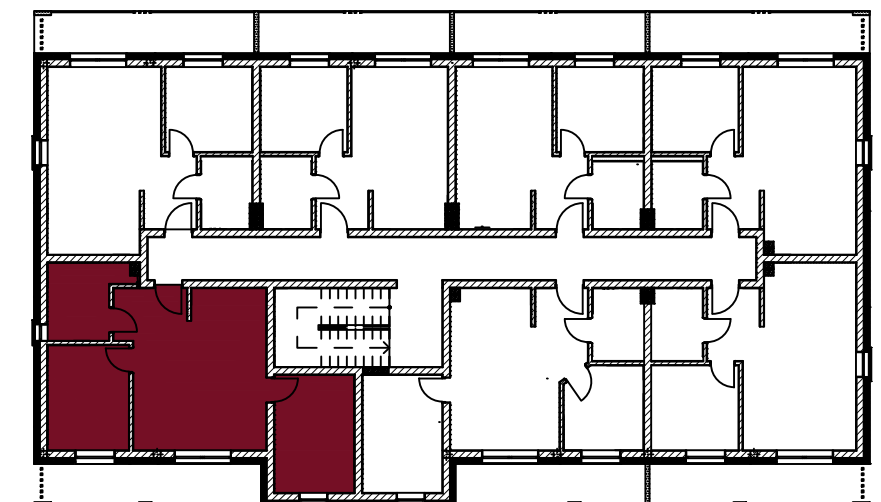
WIMI Inwest Sp. z o.o.  
 Wyszanów, ul. Spokojna 16a  
 98-400 Wieruszów  
 Tel.: 664 775 961, 784 617 212  
[www.wimi.com.pl](http://www.wimi.com.pl)



## ZESTAWIENIE POWIERZCHNI

11.1	WIATROŁAP	4,78 m <sup>2</sup>
11.2	ŁAZIENKA	6,48 m <sup>2</sup>
11.3	POKÓJ	10,60 m <sup>2</sup>
11.4	SALON Z ANEKSEM KUCHENNYM	23,17 m <sup>2</sup>
11.5	GARDEROBA	11,64 m <sup>2</sup>
SUMA		56,67 m <sup>2</sup>
BALKON 11,90 m <sup>2</sup>		

Lokalizacja w budynku: PIĘTRO I



Uwaga: Karta informacyjna mieszkania została opracowana na podstawie projektu budowlanego. Powierzchnia użytkowa i rozwiązania mogą ulec zmianie podczas realizacji. Oferta mieszkaniowa nie obejmuje jego wyposażenia, elementy zamieszczone na rzucie mają jedynie charakter poglądowy

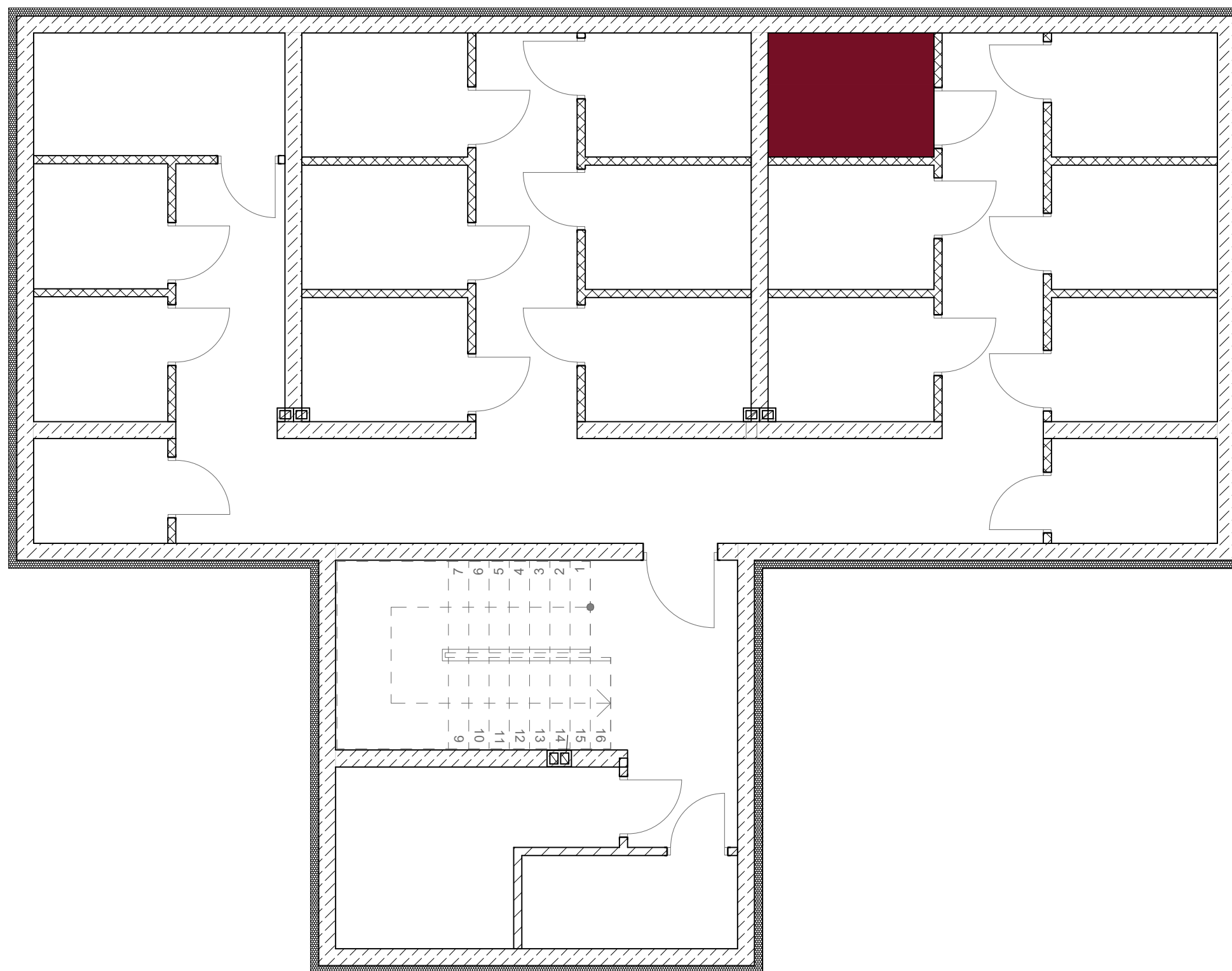
# Osiedle Rzymska VI **MIESZKANIE 7B/M11**



WIMI Inwest Sp. z o.o.  
Wyszanów, ul. Spokojna 16a  
98-400 Wieruszów  
Tel.: 664 775 961, 784 617 212  
[www.wimi.com.pl](http://www.wimi.com.pl)

K.11 KOMÓRKA LOKATORSKA  
4,50m<sup>2</sup>

**LOKALIZACJA:**  
**PIWNICA**



Uwaga: Karta informacyjna mieszkania została opracowana na podstawie projektu budowlanego. Powierzchnia użytkowa i rozwiązania mogą ulec zmianie podczas realizacji. Oferta mieszkaniowa nie obejmuje jego wyposażenia, elementy zamieszczone na rzucie mają jedynie charakter poglądowy