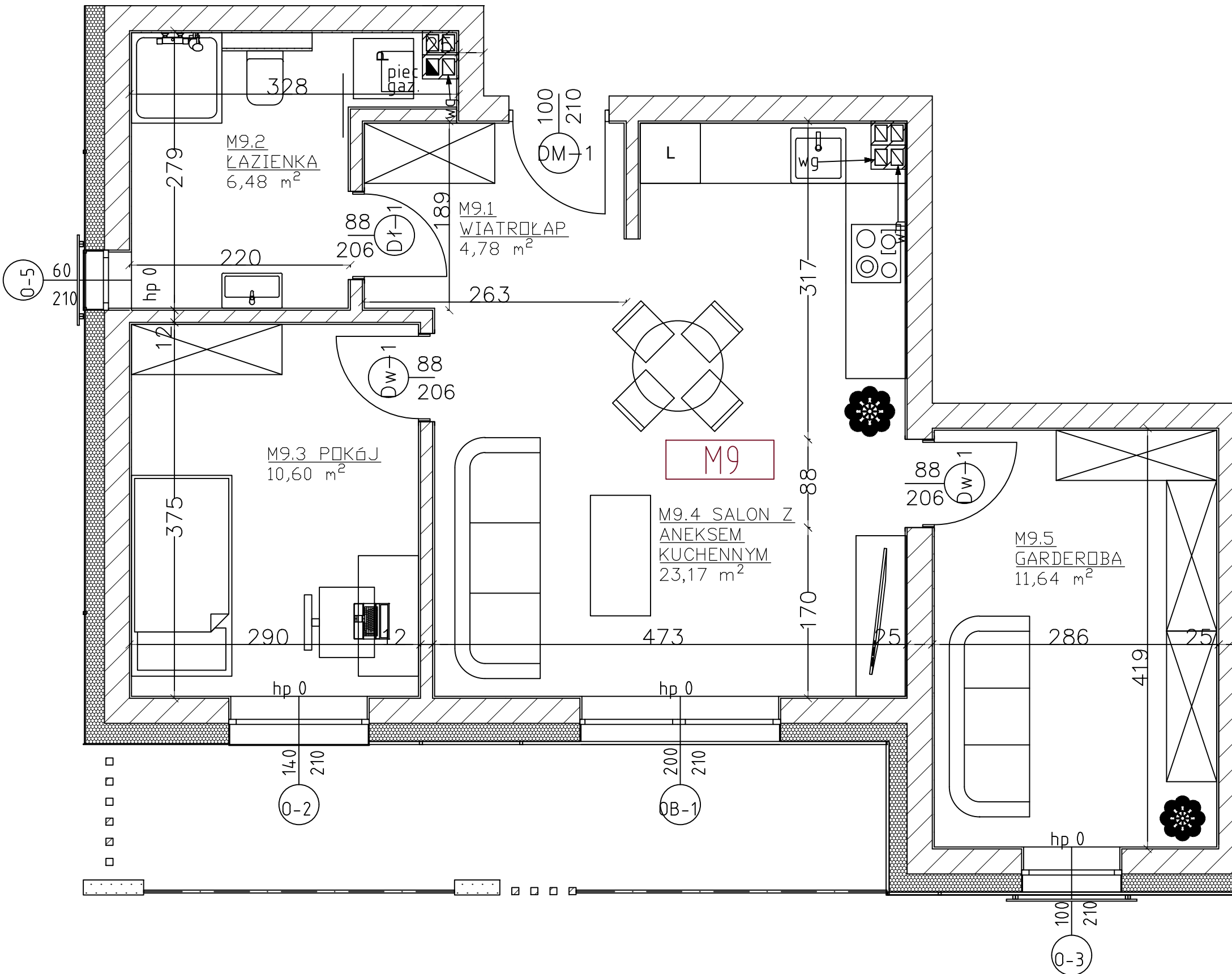


Osiedle Rzymska VI **MIESZKANIE 7A/M9**

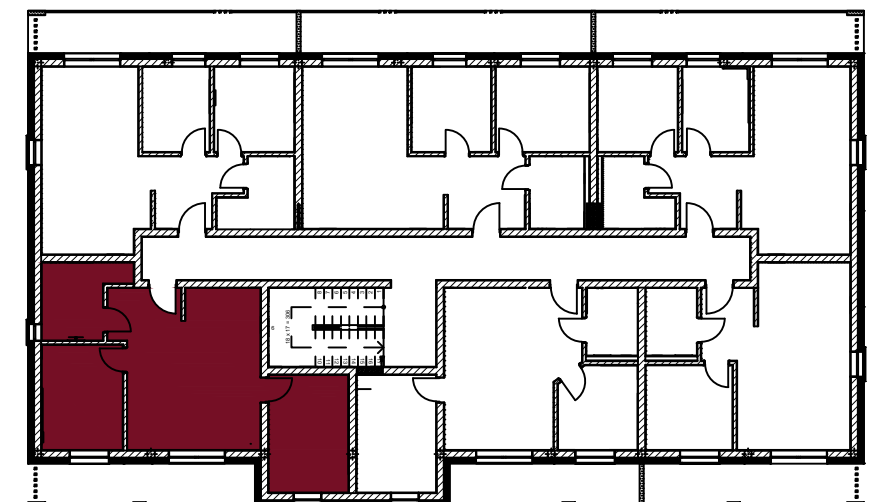


WIMI Inwest Sp. z o.o.
 Wyszanów, ul. Spokojna 16a
 98-400 Wieruszów
 Tel.: 664 775 961, 784 617 212
www.wimi.com.pl



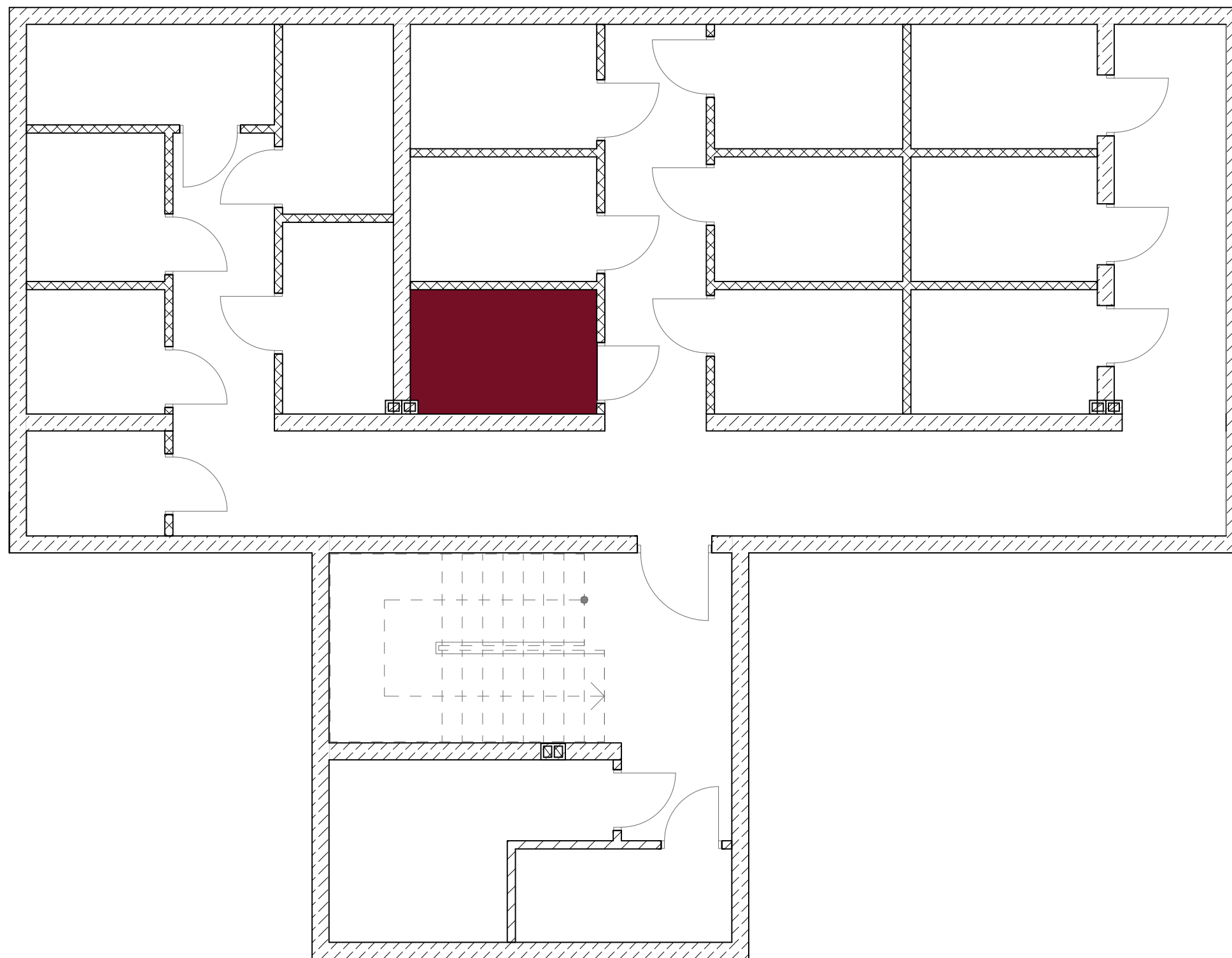
ZESTAWIENIE POWIERZCHNI		
9.1	WIATROŁAP	4,78 m ²
9.2	ŁAZIENKA	6,48 m ²
9.3	POKÓJ	10,60 m ²
9.4	SALON Z ANEKSEM KUCHENNYM	23,17 m ²
9.5	GARDEROBA	11,64 m ²
SUMA		56,67 m ²
BALKON 11,90 m ²		

Lokalizacja w budynku: PIĘTRO I



Uwaga: Karta informacyjna mieszkania została opracowana na podstawie projektu budowlanego. Powierzchnia użytkowa i rozwiązania mogą ulec zmianie podczas realizacji. Oferta mieszkaniowa nie obejmuje jego wyposażenia, elementy zamieszczone na rzucie mają jedynie charakter poglądowy

Osiedle Rzymska VI **MIESZKANIE 7A/M9**



WIMI Inwest Sp. z o.o.
Wyszanów, ul. Spokojna 16a
98-400 Wieruszów
Tel.: 664 775 961, 784 617 212
www.wimi.com.pl

K.9 KOMÓRKA LOKATORSKA
5,08 m²

LOKALIZACJA:
PIWNICA

Uwaga: Karta informacyjna mieszkania została opracowana na podstawie projektu budowlanego. Powierzchnia użytkowa i rozwiązania mogą ulec zmianie podczas realizacji. Oferta mieszkaniowa nie obejmuje jego wyposażenia, elementy zamieszczone na rzucie mają jedynie charakter poglądowy