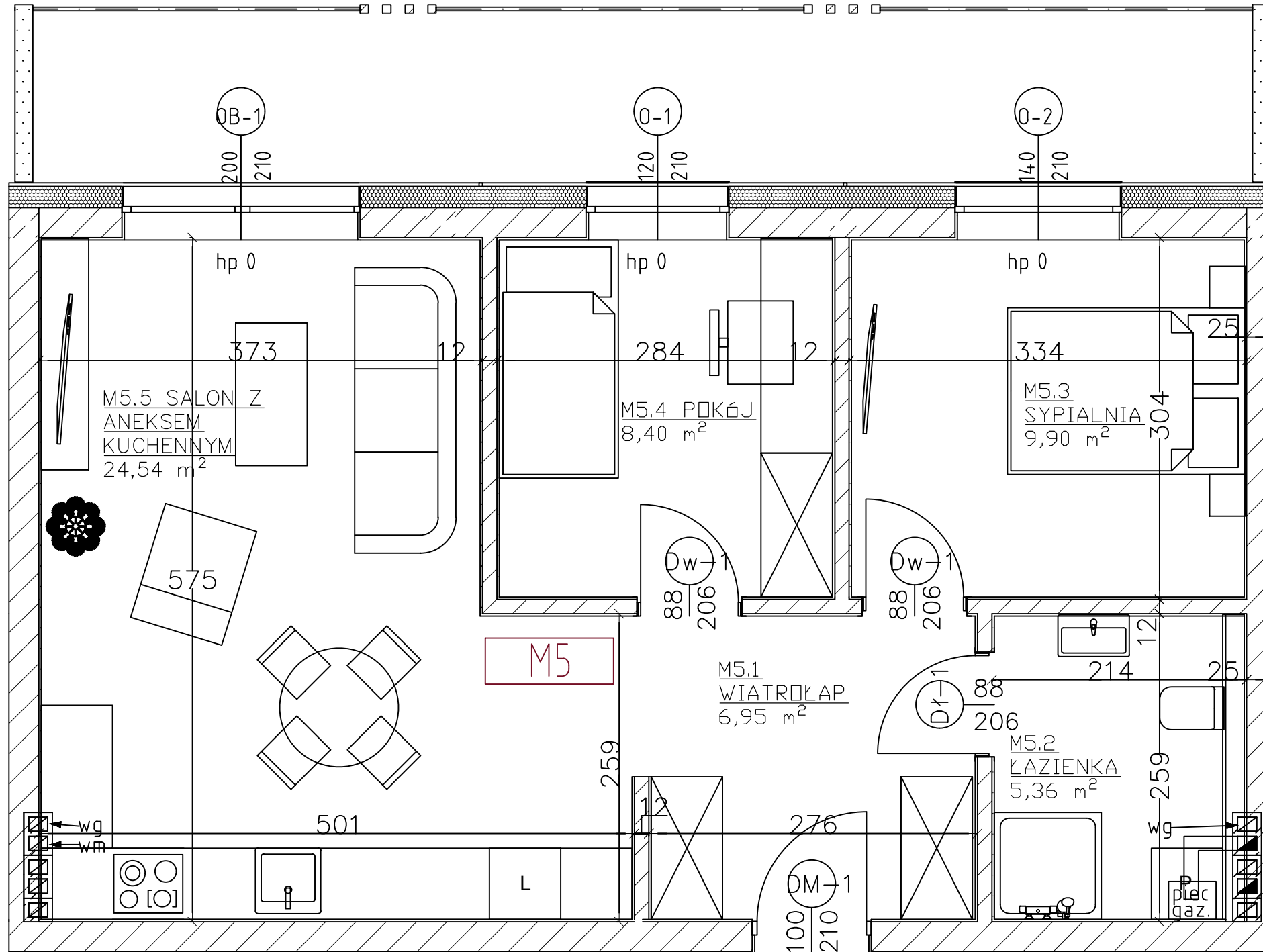


Osiedle Rzymska VI **MIESZKANIE 7A/M5**

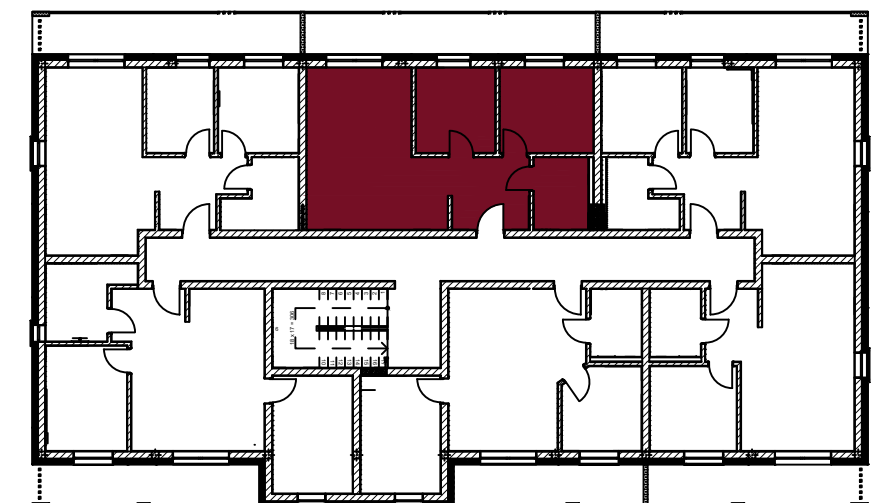


WIMI Inwest Sp. z o.o.
 Wyszanów, ul. Spokojna 16a
 98-400 Wieruszów
 Tel.: 664 775 961, 784 617 212
www.wimi.com.pl



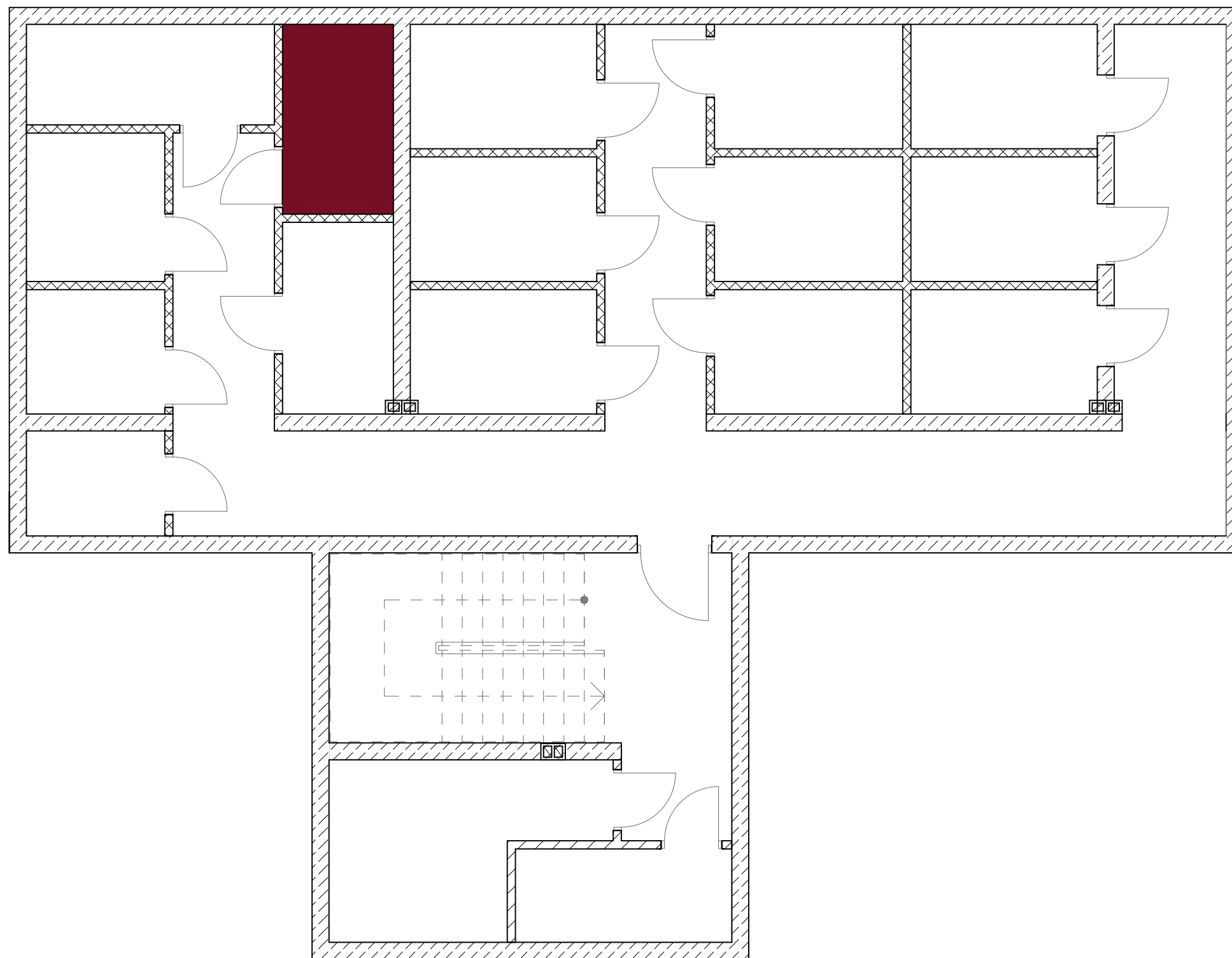
ZESTAWIENIE POWIERZCHNI		
5.1	WIATROŁAP	6,95 m ²
5.2	ŁAZIENKA	5,36 m ²
5.3	SYPIALNIA	9,90 m ²
5.4	POKÓJ	8,40 m ²
5.5	SALON Z ANEKSEM KUCHENNYM	24,54 m ²
SUMA		55,15 m ²
BALKON 15,30 m ²		

Lokalizacja w budynku: PIĘTRO I



Uwaga: Karta informacyjna mieszkania została opracowana na podstawie projektu budowlanego. Powierzchnia użytkowa i rozwiązania mogą ulec zmianie podczas realizacji. Oferta mieszkaniowa nie obejmuje jego wyposażenia, elementy zamieszczone na rzucie mają jedynie charakter poglądowy

Osiedle Rzymska VI **MIESZKANIE 7A/M5**



WIMI Inwest Sp. z o.o.
Wyszanów, ul. Spokojna 16a
98-400 Wieruszów
Tel.: 664 775 961, 784 617 212
www.wimi.com.pl

K.5 KOMÓRKA LOKATORSKA
4,60 m²

LOKALIZACJA:
PIWNICA

Uwaga: Karta informacyjna mieszkania została opracowana na podstawie projektu budowlanego. Powierzchnia użytkowa i rozwiązania mogą ulec zmianie podczas realizacji. Oferta mieszkaniowa nie obejmuje jego wyposażenia, elementy zamieszczone na rzucie mają jedynie charakter poglądowy