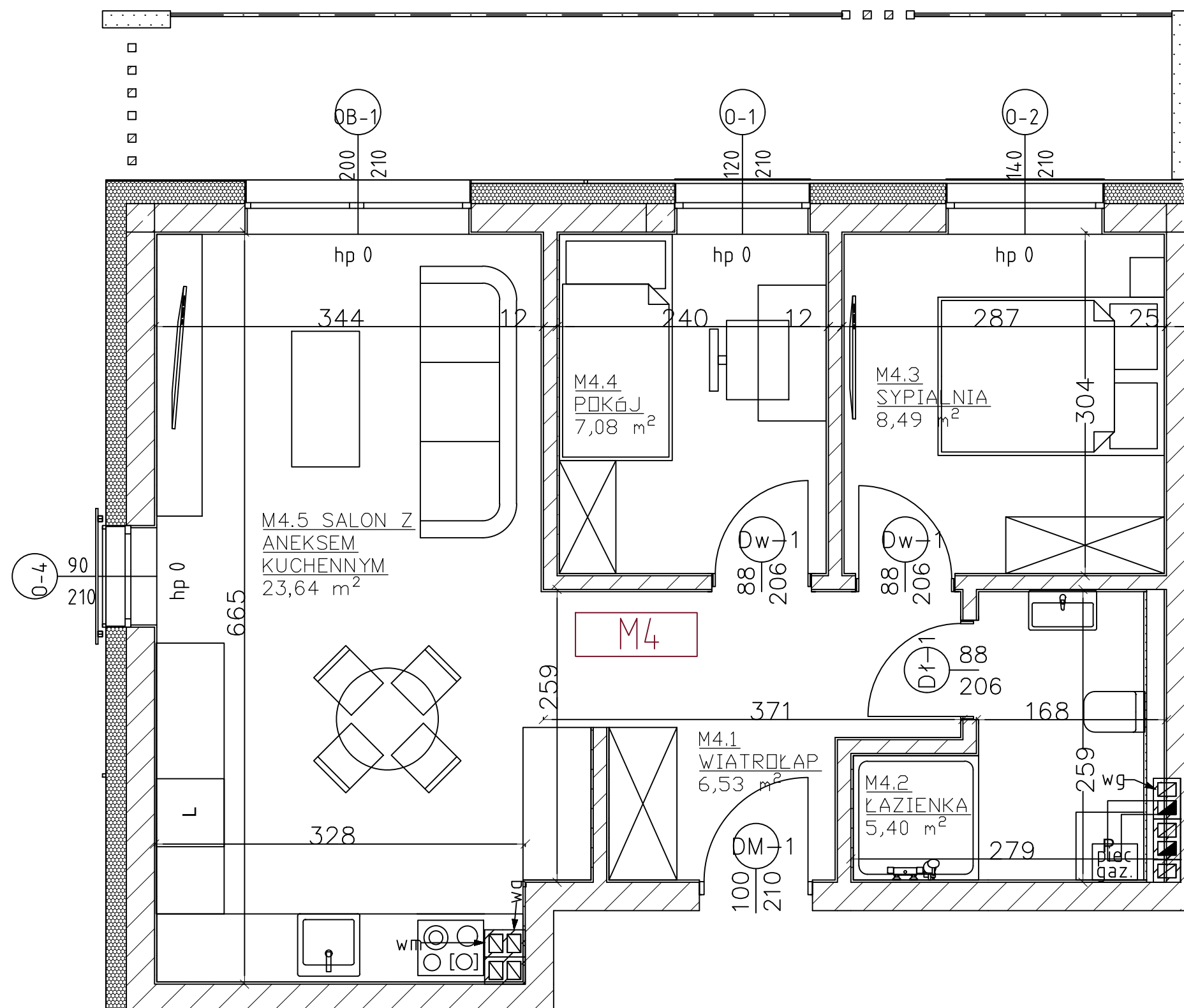


# Osiedle Rzymska VI **MIESZKANIE 7A/M4**

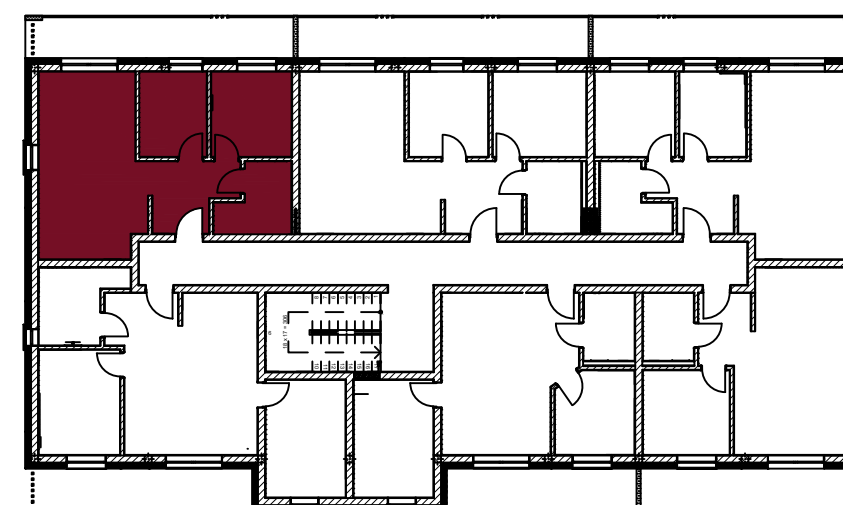


WIMI Inwest Sp. z o.o.  
 Wyszanów, ul. Spokojna 16a  
 98-400 Wieruszów  
 Tel.: 664 775 961, 784 617 212  
[www.wimi.com.pl](http://www.wimi.com.pl)



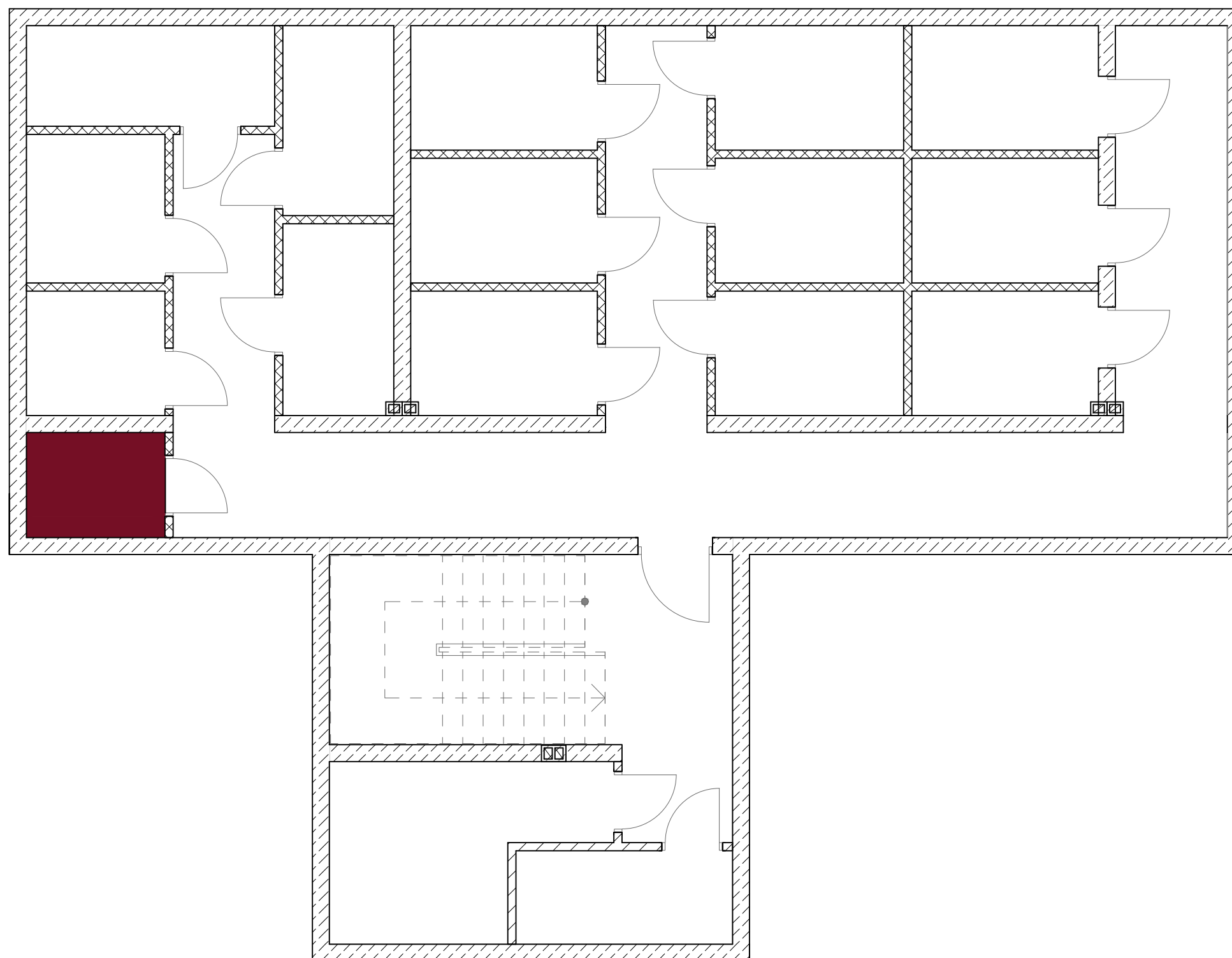
ZESTAWIENIE POWIERZCHNI		
4.1	WIATROŁAP	6,53 m <sup>2</sup>
4.2	ŁAZIENKA	5,40 m <sup>2</sup>
4.3	SYPIALNIA	8,49 m <sup>2</sup>
4.4	POKÓJ	7,08 m <sup>2</sup>
4.5	SALON Z ANEKSEM KUCHENNYM	23,64 m <sup>2</sup>
SUMA		51,14 m <sup>2</sup>
BALKON		14,00 m <sup>2</sup>

Lokalizacja w budynku: PIĘTRO I



Uwaga: Karta informacyjna mieszkania została opracowana na podstawie projektu budowlanego. Powierzchnia użytkowa i rozwiązania mogą ulec zmianie podczas realizacji. Oferta mieszkaniowa nie obejmuje jego wyposażenia, elementy zamieszczone na rzucie mają jedynie charakter poglądowy

# Osiedle Rzymska VI **MIESZKANIE 7A/M4**



WIMI Inwest Sp. z o.o.  
Wyszanów, ul. Spokojna 16a  
98-400 Wieruszów  
Tel.: 664 775 961, 784 617 212  
[www.wimi.com.pl](http://www.wimi.com.pl)

K.4 KOMÓRKA LOKATORSKA  
3,20 m<sup>2</sup>

**LOKALIZACJA:**  
**PIWNICA**

Uwaga: Karta informacyjna mieszkania została opracowana na podstawie projektu budowlanego. Powierzchnia użytkowa i rozwiązania mogą ulec zmianie podczas realizacji. Oferta mieszkaniowa nie obejmuje jego wyposażenia, elementy zamieszczone na rzucie mają jedynie charakter poglądowy