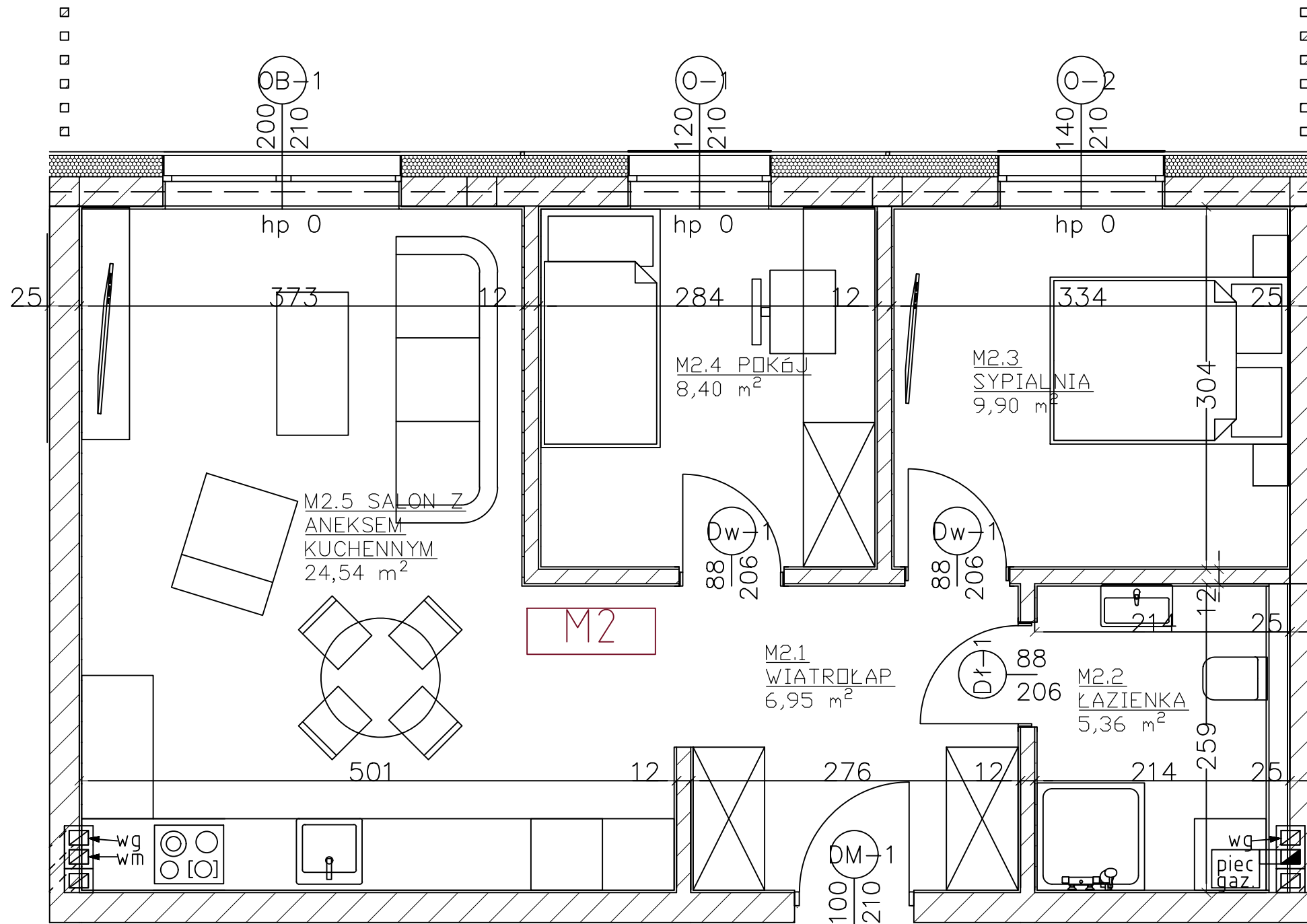


# Osiedle Rzymska VI **MIESZKANIE 7A/M2**

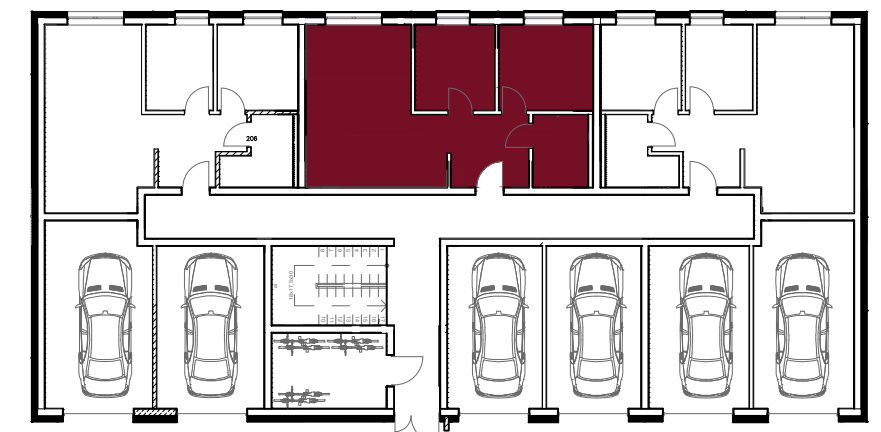


WIMI Inwest Sp. z o.o.  
 Wyszanów, ul. Spokojna 16a  
 98-400 Wieruszów  
 Tel.: 664 775 961, 784 617 212  
[www.wimi.com.pl](http://www.wimi.com.pl)



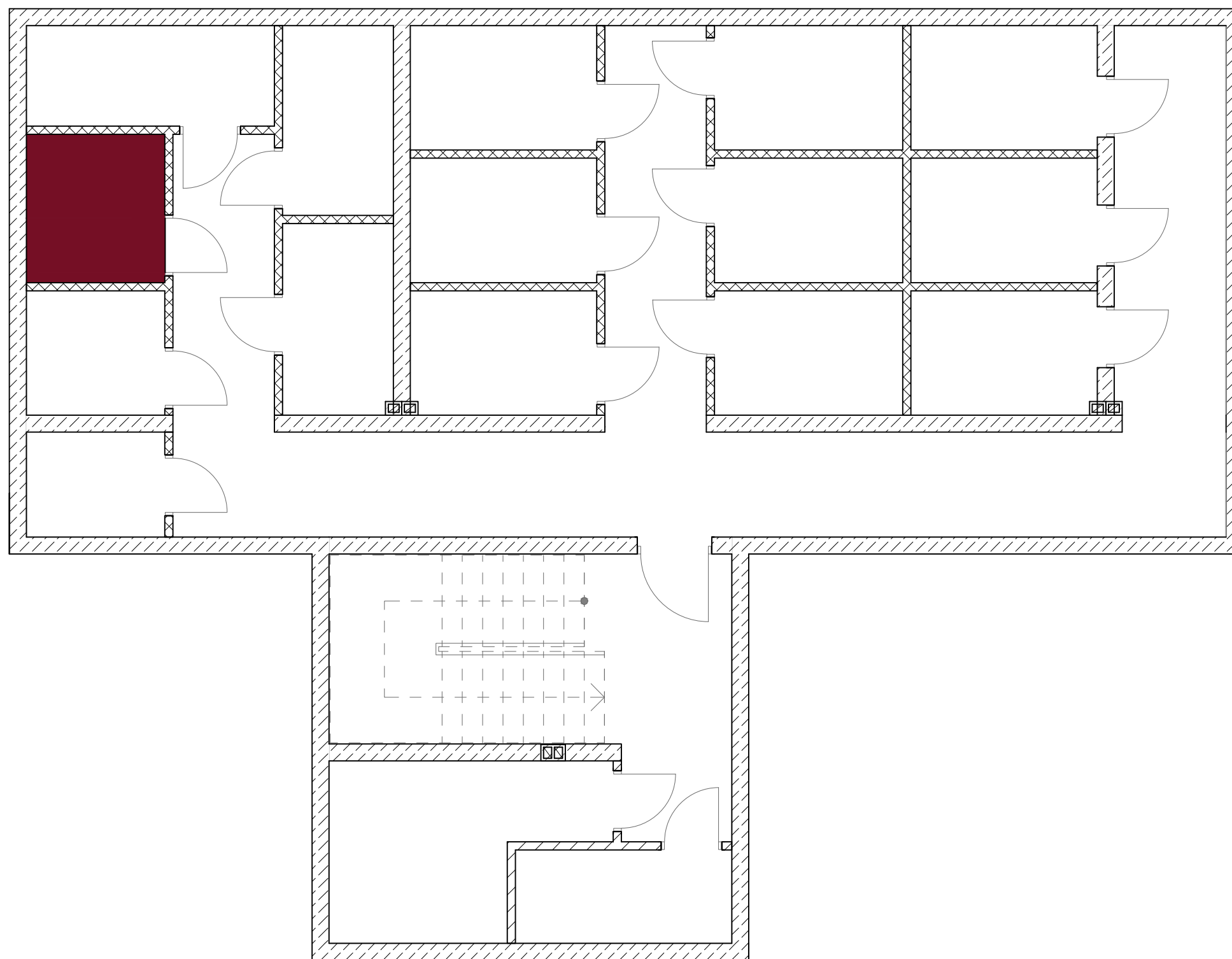
ZESTAWIENIE POWIERZCHNI		
2.1	WIATROŁAP	6,95 m <sup>2</sup>
2.2	ŁAZIENKA	5,36 m <sup>2</sup>
2.3	SYPIALNIA	9,90 m <sup>2</sup>
2.4	POKÓJ	8,40 m <sup>2</sup>
2.5	SALON Z ANEKSEM KUCHENNYM	24,54 m <sup>2</sup>
SUMA		55,15 m <sup>2</sup>
OGRÓD ok. 171m <sup>2</sup>		

Lokalizacja w budynku: PARTER



Uwaga: Karta informacyjna mieszkania została opracowana na podstawie projektu budowlanego. Powierzchnia użytkowa i rozwiązania mogą ulec zmianie podczas realizacji. Oferta mieszkaniowa nie obejmuje jego wyposażenia, elementy zamieszczone na rzucie mają jedynie charakter poglądowy

# Osiedle Rzymska VI **MIESZKANIE 7A/M2**



WIMI Inwest Sp. z o.o.  
Wyszanów, ul. Spokojna 16a  
98-400 Wieruszów  
Tel.: 664 775 961, 784 617 212  
[www.wimi.com.pl](http://www.wimi.com.pl)

K.2 KOMÓRKA LOKATORSKA  
4,49 m<sup>2</sup>

**LOKALIZACJA:**  
**PIWNICA**

Uwaga: Karta informacyjna mieszkania została opracowana na podstawie projektu budowlanego. Powierzchnia użytkowa i rozwiązania mogą ulec zmianie podczas realizacji. Oferta mieszkaniowa nie obejmuje jego wyposażenia, elementy zamieszczone na rzucie mają jedynie charakter poglądowy