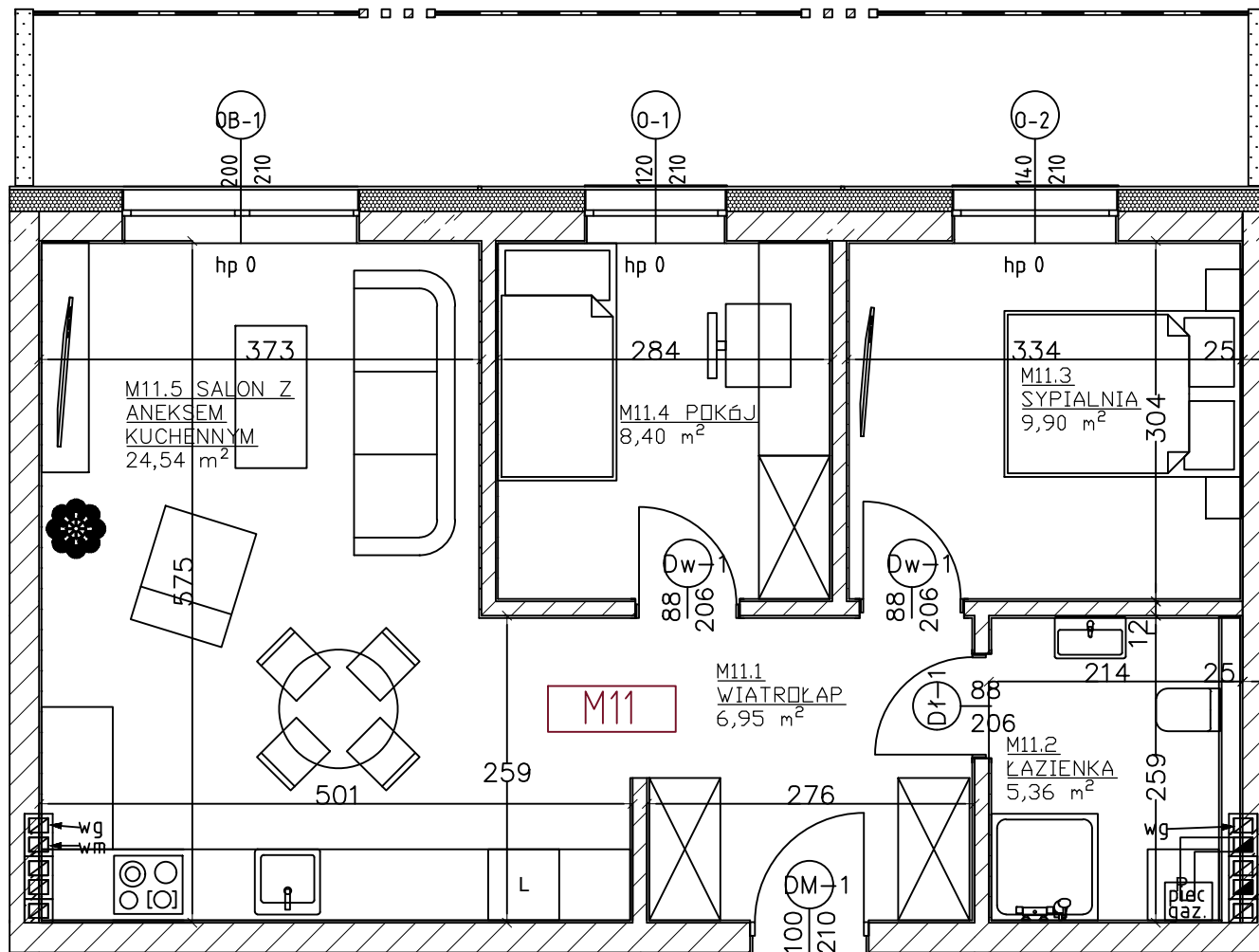


# Osiedle Rzymska VI **MIESZKANIE 7A/M11**

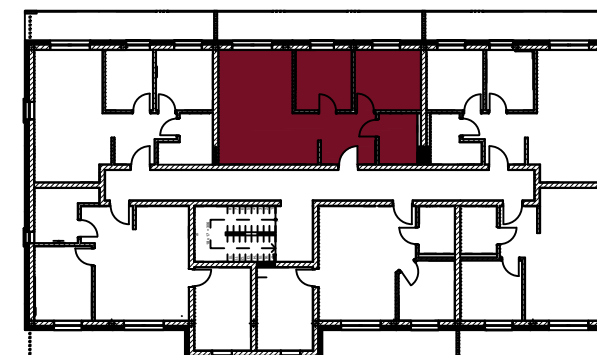


WIMI Inwest Sp. z o.o.  
 Wyszanów, ul. Spokojna 16a  
 98-400 Wieruszów  
 Tel.: 664 775 961, 784 617 212  
[www.wimi.com.pl](http://www.wimi.com.pl)



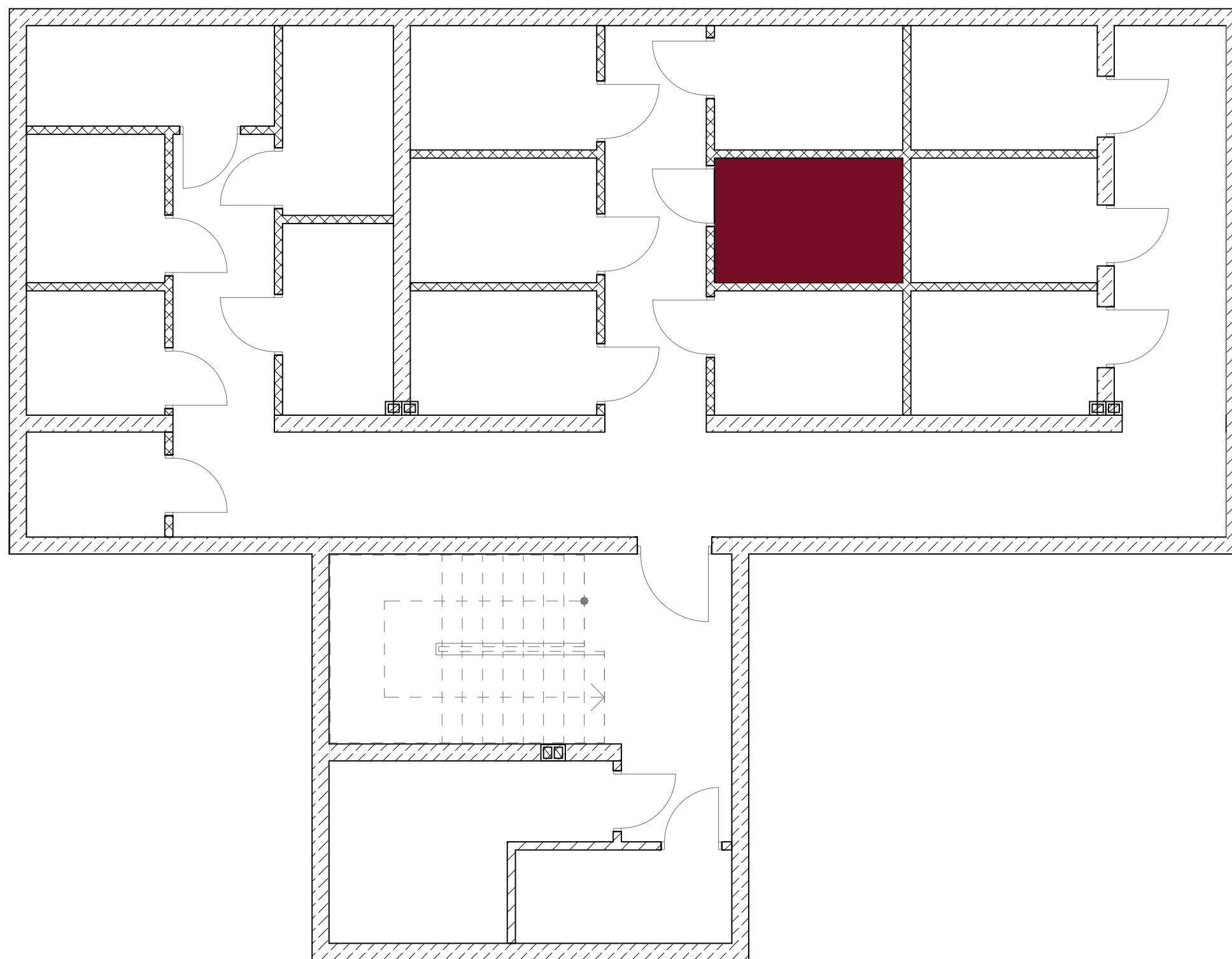
ZESTAWIENIE POWIERZCHNI		
11.1	WIATROŁAP	6,95 m <sup>2</sup>
11.2	ŁAZIENKA	5,36 m <sup>2</sup>
11.3	SYPIALNIA	9,90 m <sup>2</sup>
11.4	POKÓJ	8,40 m <sup>2</sup>
11.5	SALON Z ANEKSEM KUCHENNYM	24,54 m <sup>2</sup>
SUMA		55,15 m <sup>2</sup>
BALKON		15,30 m <sup>2</sup>

Lokalizacja w budynku: PIĘTRO II



Uwaga: Karta informacyjna mieszkania została opracowana na podstawie projektu budowlanego. Powierzchnia użytkowa i rozwiązania mogą ulec zmianie podczas realizacji. Oferta mieszkaniowa nie obejmuje jego wyposażenia, elementy zamieszczone na rzucie mają jedynie charakter poglądowy

# Osiedle Rzymska VI **MIESZKANIE 7A/M11**



WIMI Inwest Sp. z o.o.  
Wyszanów, ul. Spokojna 16a  
98-400 Wieruszów  
Tel.: 664 775 961, 784 617 212  
[www.wimi.com.pl](http://www.wimi.com.pl)

K.11 KOMÓRKA LOKATORSKA  
5,12 m<sup>2</sup>

**LOKALIZACJA:**  
**PIWNICA**

Uwaga: Karta informacyjna mieszkania została opracowana na podstawie projektu budowlanego. Powierzchnia użytkowa i rozwiązania mogą ulec zmianie podczas realizacji. Oferta mieszkaniowa nie obejmuje jego wyposażenia, elementy zamieszczone na rzucie mają jedynie charakter poglądowy