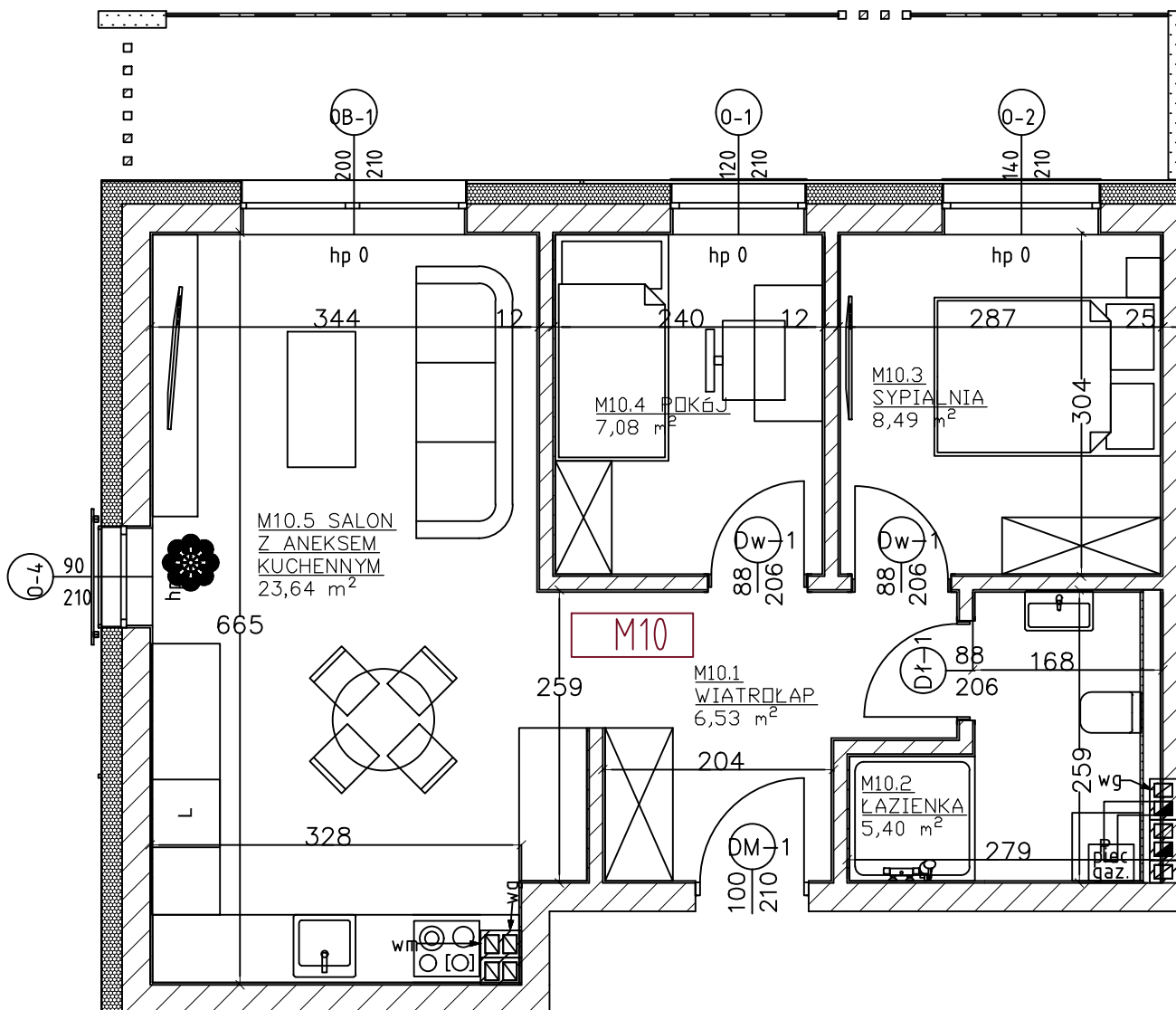


Osiedle Rzymska VI **MIESZKANIE 7A/M10**

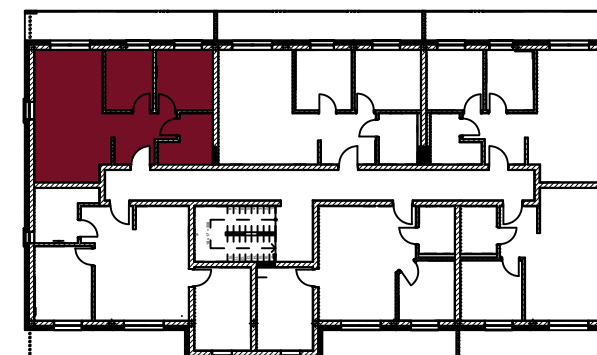


WIMI Inwest Sp. z o.o.
 Wyszanów, ul. Spokojna 16a
 98-400 Wieruszów
 Tel.: 664 775 961, 784 617 212
www.wimi.com.pl



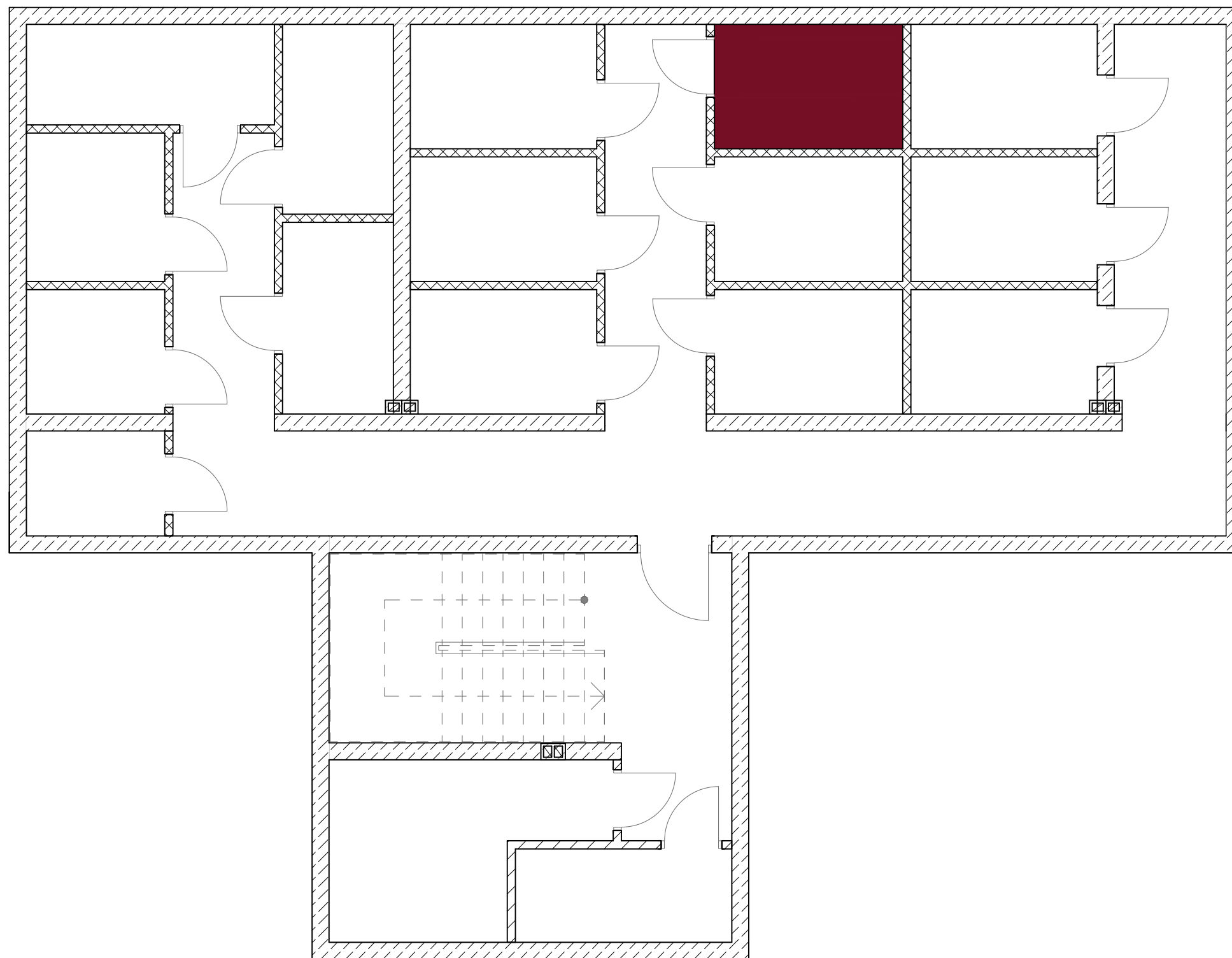
| ZESTAWIENIE POWIERZCHNI | | |
|-----------------------------|---------------------------|----------------------|
| 10.1 | WIATROŁAP | 6,53 m ² |
| 10.2 | ŁAZIENKA | 5,40 m ² |
| 10.3 | SYPIALNIA | 8,49 m ² |
| 10.4 | POKÓJ | 7,08 m ² |
| 10.5 | SALON Z ANEKSEM KUCHENNYM | 23,64 m ² |
| SUMA | | 51,14 m ² |
| BALKON 14,00 m ² | | |

Lokalizacja w budynku: PIĘTRO II



Uwaga: Karta informacyjna mieszkania została opracowana na podstawie projektu budowlanego. Powierzchnia użytkowa i rozwiązania mogą ulec zmianie podczas realizacji. Oferta mieszkaniowa nie obejmuje jego wyposażenia, elementy zamieszczone na rzucie mają jedynie charakter poglądowy

Osiedle Rzymska VI **MIESZKANIE 7A/M10**



WIMI Inwest Sp. z o.o.
Wyszanów, ul. Spokojna 16a
98-400 Wieruszów
Tel.: 664 775 961, 784 617 212
www.wimi.com.pl

K.10 KOMÓRKA LOKATORSKA
5,12 m²

LOKALIZACJA:
PIWNICA

Uwaga: Karta informacyjna mieszkania została opracowana na podstawie projektu budowlanego. Powierzchnia użytkowa i rozwiązania mogą ulec zmianie podczas realizacji. Oferta mieszkaniowa nie obejmuje jego wyposażenia, elementy zamieszczone na rzucie mają jedynie charakter poglądowy