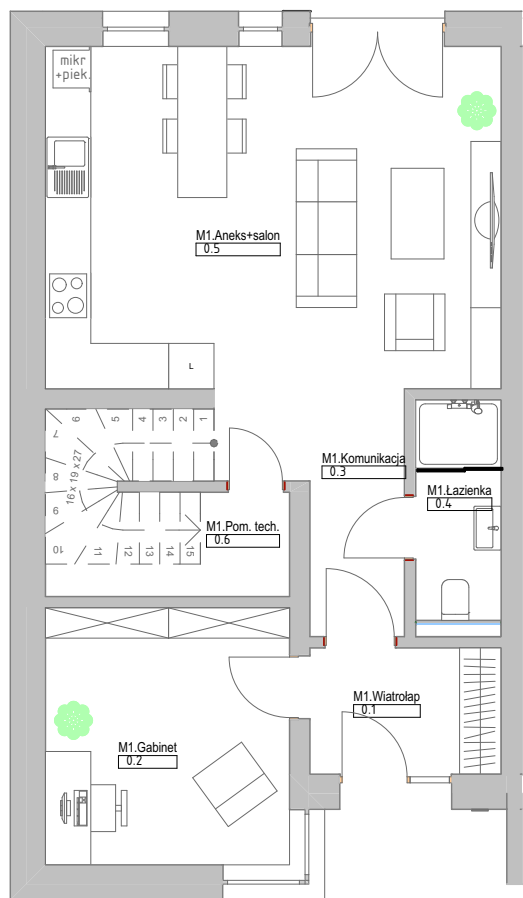


UKŁAD FUNKCJONALNY BUDYNKU MIESZKALNEGO NR 9



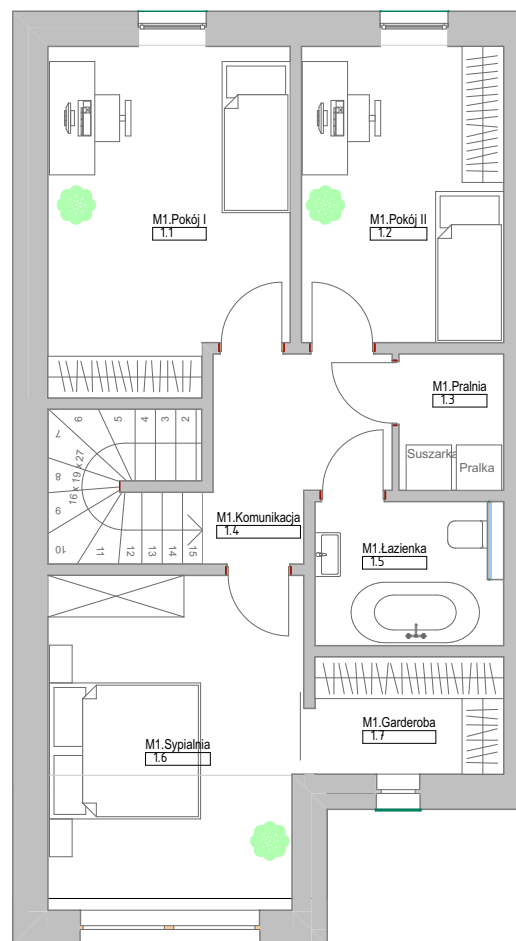
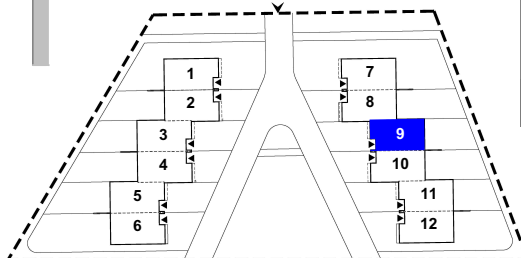
RZUT PARTERU

Zestawienie łącznej powierzchni dla budynku mieszkalnego		
Numer pomieszczenia	Nazwa pomieszczenia	Powierzchnia
0.1	M1.Wiatrołap	4,21
0.2	M1.Gabinet	10,98
0.3	M1.Komunikacja	5,65
0.4	M1.Lazienka	3,29
0.5	M1.Aneks+salon	27,23
0.6	M1.Pom. tech.	2,37
1.1	M1.Pokój I	14,05
1.2	M1.Pokój II	10,49
1.3	M1.Pralnia	2,50
1.4	M1.Komunikacja	5,57
1.5	M1.Lazienka	4,76
1.6	M1.Sypialnia	14,72
1.7	M1.Garderoba	3,87
		109,69 m²

OGRÓD 70m²

***na każdy budynek zaprojektowano 2 miejsca postojowe**

Lokalizacja budynku mieszkalnego nr 9 w planie zagospodarowania



RZUT PIĘTRA

WIZUALIZACJA OSIEDLA W ZABUDOWIE SZEREGOWEJ



Uwaga: Karta informacyjna segmetu została opracowana na podstawie projektu budowlanego. Powierzchnia użytkowa i rozwiązania mogą ulec zmianie podczas realizacji. Oferta mieszkaniowa nie obejmuje jego wyposażenia, elementy zamieszczone na rzucie mają jedynie charakter poglądowy