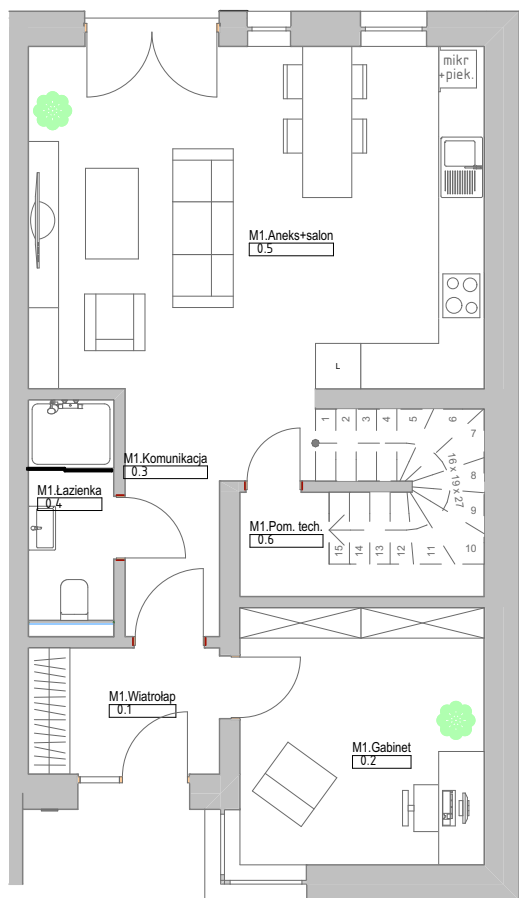


## UKŁAD FUNKCJONALNY BUDYNKU MIESZKALNEGO NR 12



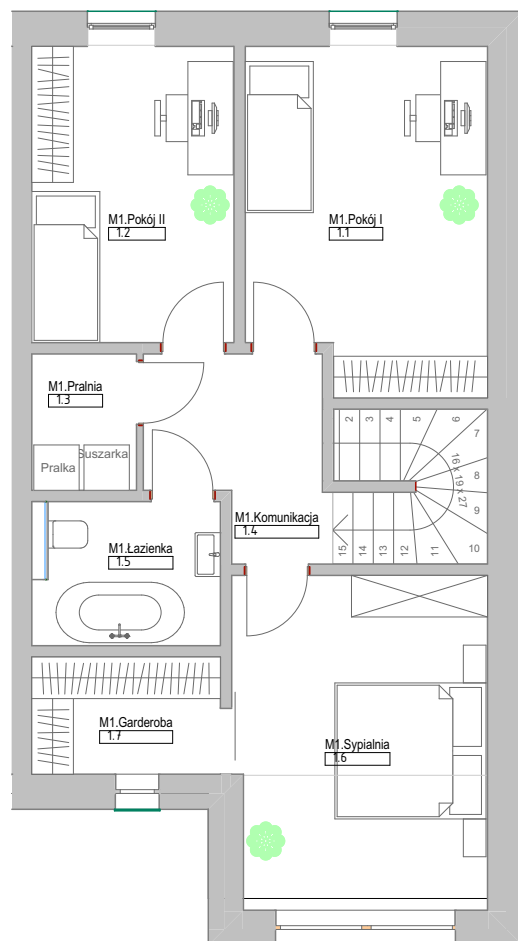
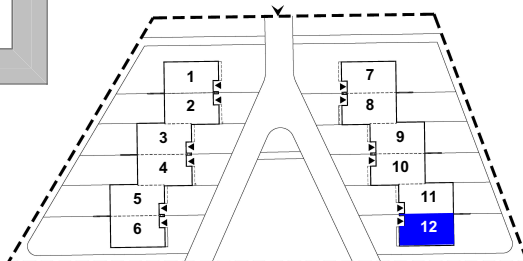
RZUT PARTERU

Zestawienie łącznej powierzchni dla budynku mieszkalnego		
Numer pomieszczenia	Nazwa pomieszczenia	Powierzchnia
0.1	M1.Wiatrołap	4,21
0.2	M1.Cabinet	10,98
0.3	M1.Komunikacja	5,65
0.4	M1.Lazienka	3,29
0.5	M1.Aneks+salon	27,23
0.6	M1.Pom. tech.	2,37
1.1	M1.Pokój I	14,05
1.2	M1.Pokój II	10,49
1.3	M1.Pralnia	2,50
1.4	M1.Komunikacja	5,57
1.5	M1.Lazienka	4,76
1.6	M1.Sypialnia	14,72
1.7	M1.Garderoba	3,87
		<b>109,69 m<sup>2</sup></b>

**OGRÓD 118m<sup>2</sup>**

**\*na każdy budynek zaprojektowano 2 miejsca postojowe**

Lokalizacja budynku mieszkalnego nr 12 w planie zagospodarowania



RZUT PIĘTRA

## WIZUALIZACJA OSIEDLA W ZABUDOWIE SZEREGOWEJ



Uwaga: Karta informacyjna segmentu została opracowana na podstawie projektu budowlanego. Powierzchnia użytkowa i rozwiązania mogą ulec zmianie podczas realizacji. Oferta mieszkaniowa nie obejmuje jego wyposażenia, elementy zamieszczone na rzucie mają jedynie charakter poglądowy