



WIMI Inwest Sp. z o.o.

Wyszaków, ul. Spokojna 16a

98-400 Wieruszów

Tel.: 664 775 961, 784 617 212

www.wimi.com.pl

Osiedle Rzymska IV

BUDYNEK MIESZKALNY WIELORODZINNY NR 1C

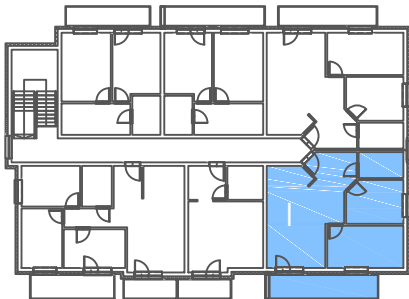
Zestawienie powierzchni:

Komunikacja	9,25 m ²
Łazienka	4,72 m ²
Sypialnia	10,03 m ²
Sypialnia	13,32 m ²
Pokój dzienny z aneksem kuchennym	23,53 m ²

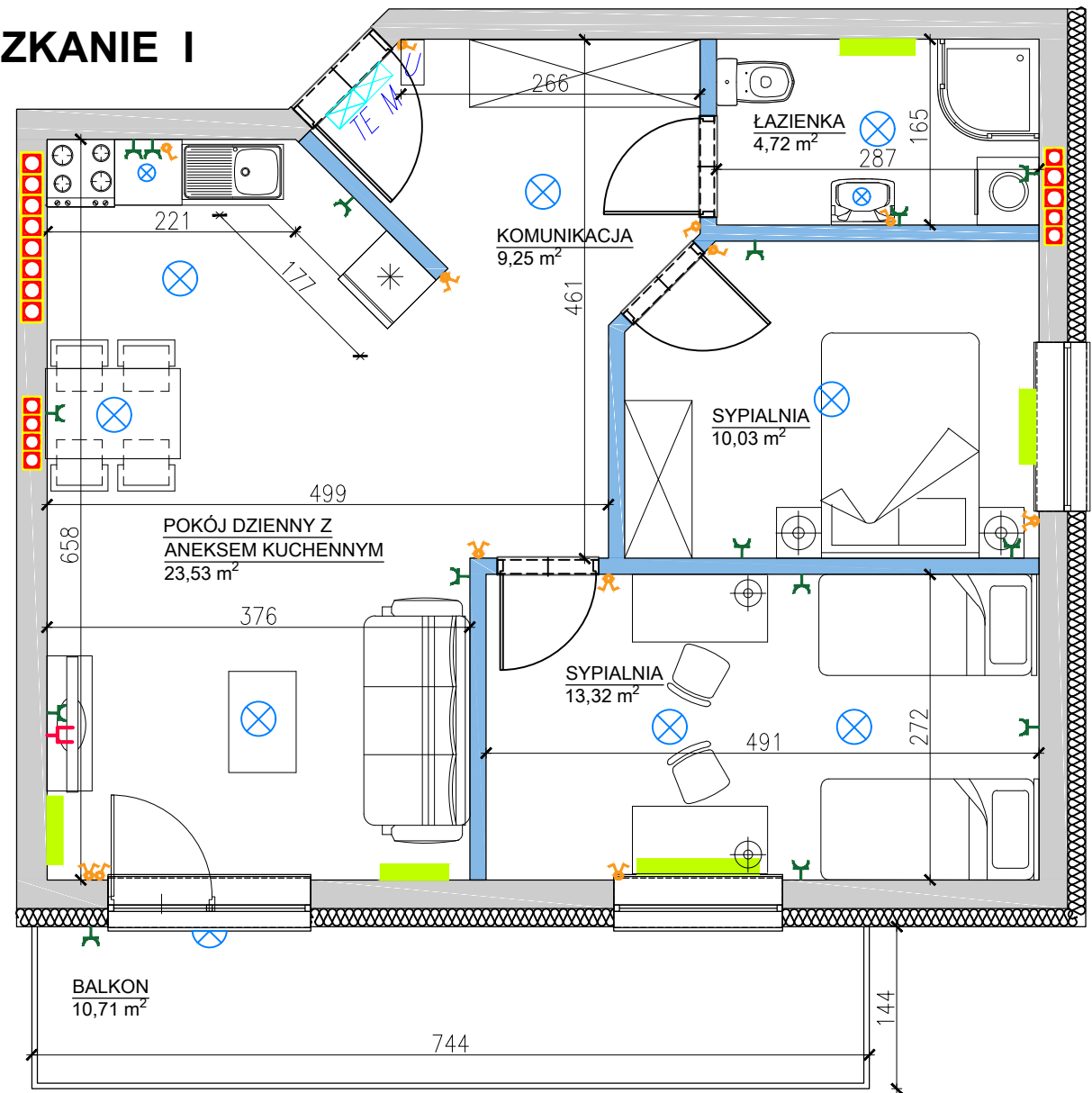
Suma: 60,85 m²

Balkon: 10,71m²

Lokalizacja w budynku: I PIĘTRO



MIESZKANIE I



- oznaczenie ścianek działowych. Możliwość zmiany aranżacji pomieszczeń na życzenie klienta.
- oznaczenie grzejników
- gniazdo p/t TV-RD-SAT(przelotowe, końcowe)
- gniazdo podtynkowe 2P+Z 16A
- łącznik jednobiegunowy
- unifon
- skrzynka mediów
- rozdzielnia multimedialna
- oprawa oświetleniowa

Uwaga: Karta informacyjna mieszkania została opracowana na podstawie projektu budowlanego. Powierzchnia użytkowa i rozwiązania mogą ulec zmianie podczas realizacji. Oferta mieszkaniowa nie obejmuje jego wyposażenia, elementy zamieszczone na rzucie mają jedynie charakter poglądowy