



**WIMI Inwest Sp. z o.o.**

Wyszaków, ul. Spokojna 16a

98-400 Wieruszów

Tel.: 664 775 961, 784 617 212

[www.wimi.com.pl](http://www.wimi.com.pl)

Osiedle Rzymska IV

**BUDYNEK MIESZKALNY  
WIELORODZINNY NR 1C**

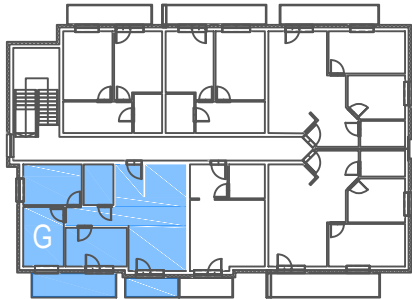
Zestawienie powierzchni:

Komunikacja	10,94 m <sup>2</sup>
Sypialnia	9,80 m <sup>2</sup>
Sypialnia	9,95 m <sup>2</sup>
Sypialnia	9,78 m <sup>2</sup>
Pokój dzienny z aneksem kuchennym	21,43 m <sup>2</sup>
Łazienka	4,94 m <sup>2</sup>

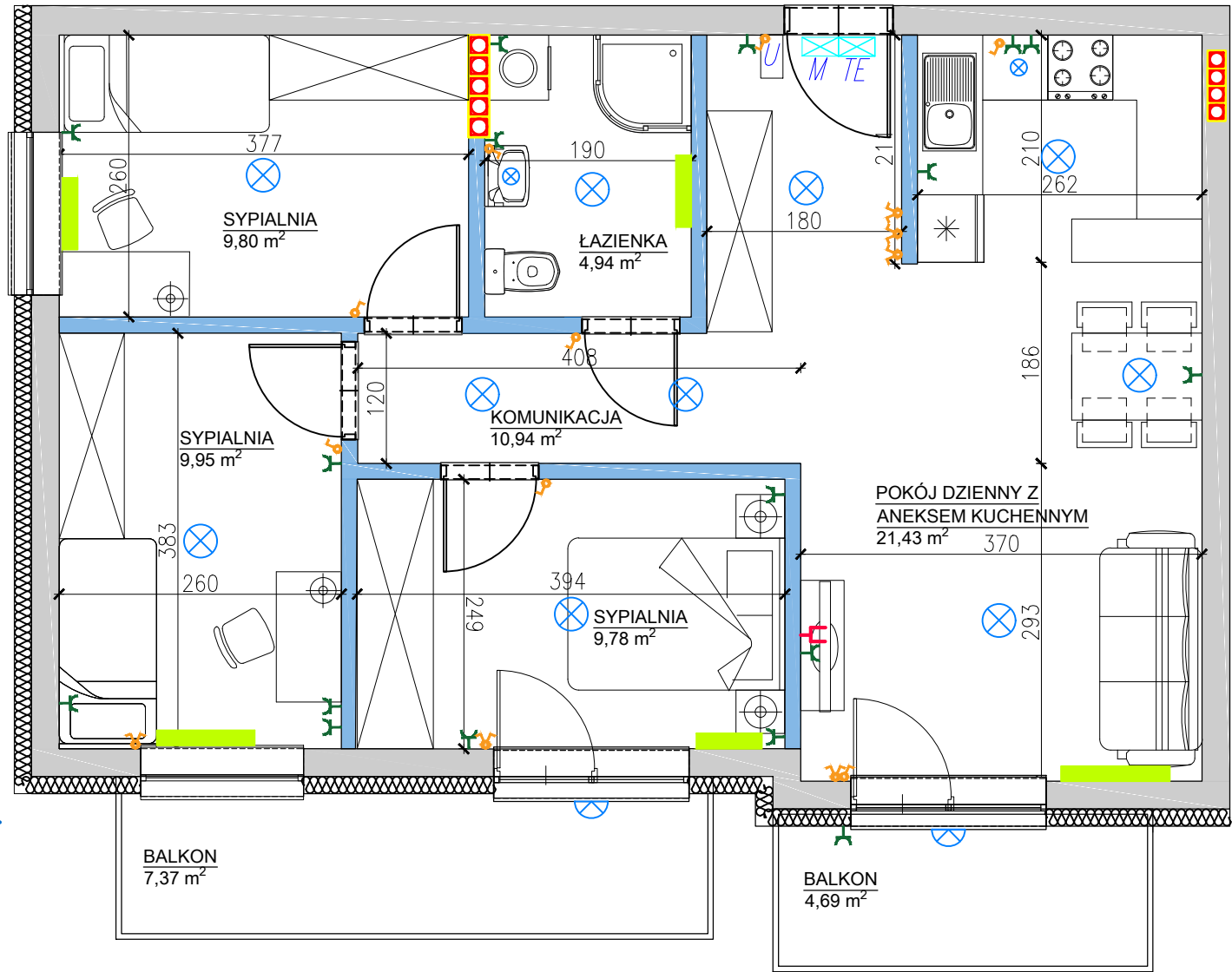
**Suma: 66,84 m<sup>2</sup>**

Balkon 1: 7,37m<sup>2</sup> Balkon 2: 4,69m<sup>2</sup>

Lokalizacja w budynku: I PIĘTRO



## MIESZKANIE G



- oznaczenie ścianek działowych. Możliwość zmiany aranżacji pomieszczeń na życzenie klienta.
- oznaczenie grzejników
- gniazdo p/t TV-RD-SAT( przelotowe, końcowe)
- gniazdo podtynkowe 2P+Z 16A
- łącznik jednobiegunowy
- unifon
- skrzynka mediów
- rozdzielnia multimedialna
- oprawa oświetleniowa

Uwaga: Karta informacyjna mieszkania została opracowana na podstawie projektu budowlanego. Powierzchnia użytkowa i rozwiązania mogą ulec zmianie podczas realizacji. Oferta mieszkaniowa nie obejmuje jego wyposażenia, elementy zamieszczone na rzucie mają jedynie charakter poglądowy