



WIMI Inwest Sp. z o.o.

Wyszanów, ul. Spokojna 16a
98-400 Wieruszów

Tel.: 664 775 961, 784 617 212

www.wimi.com.pl

Osiedle Rzymska IV

BUDYNEK MIESZKALNY WIELORODZINNY NR 1C

Zestawienie powierzchni:

PARTER:

Komunikacja	8,03 m ²
Łazienka	4,44 m ²
Pokój dzienny z aneksem kuchennym	28,26 m ²

I PIĘTRO:

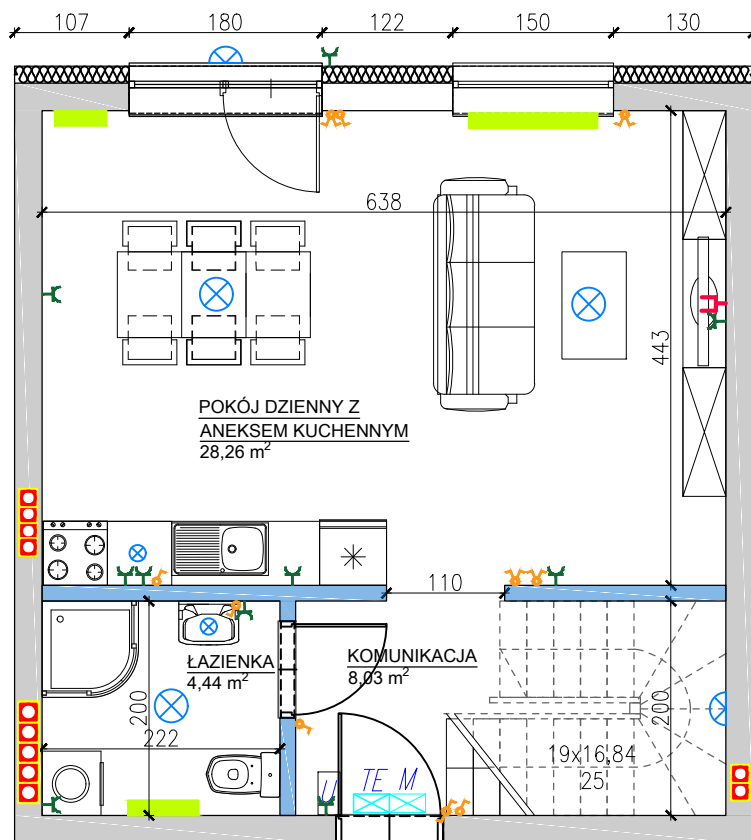
Komunikacja	4,40 m ²
Sypialnia	14,00 m ²
Sypialnia	12,65 m ²
Łazienka	4,50 m ²

Suma: 76,28 m²

Ogród ok. 34m²

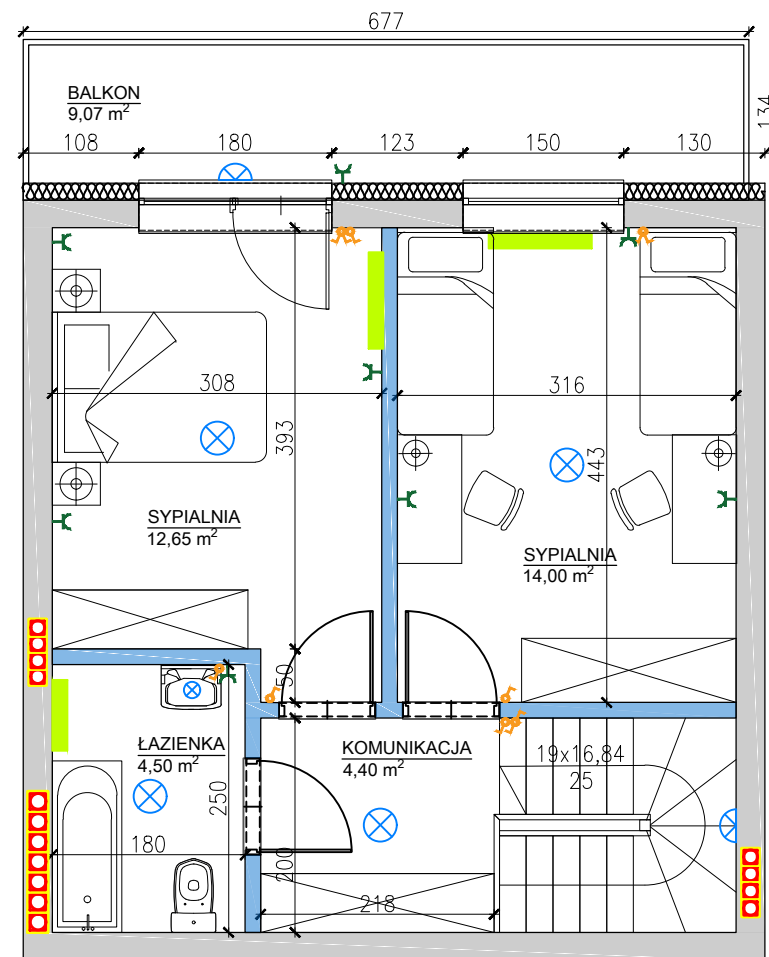
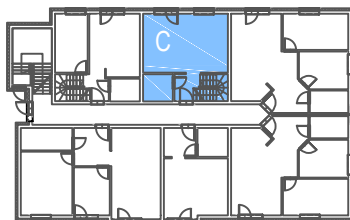
Balkon: 9,07 m²

MIESZKANIE C DWUPOZIOMOWE



PARTER

Lokalizacja w budynku:



I PIĘTRO

- oznaczenie ścianek działowych. Możliwość zmiany aranżacji pomieszczeń na życzenie klienta.
- oznaczenie grzejników
- gniazdo p/t TV-RD-SAT(przelotowe, końcowe)
- gniazdo podtynkowe 2P+Z 16A - łącznik jednobiegunowy
- unifon - skrzynka mediów - rozdzielnia multimedialna - oprawa oświetleniowa

Uwaga: Karta informacyjna mieszkania została opracowana na podstawie projektu budowlanego. Powierzchnia użytkowa i rozwiązania mogą ulec zmianie podczas realizacji. Oferta mieszkaniowa nie obejmuje jego wyposażenia, elementy zamieszczone na rzucie mają jedynie charakter poglądowy