



MIESZKANIE B

WIMI Inwest Sp. z o.o.
Wyszaków, ul. Spokojna 16a
98-400 Wieruszów
Tel.: 664 775 961, 784 617 212
www.wimi.com.pl

Osiedle Rzymska IV

**BUDYNEK MIESZKALNY
WIELORODZINNY NR 1C**

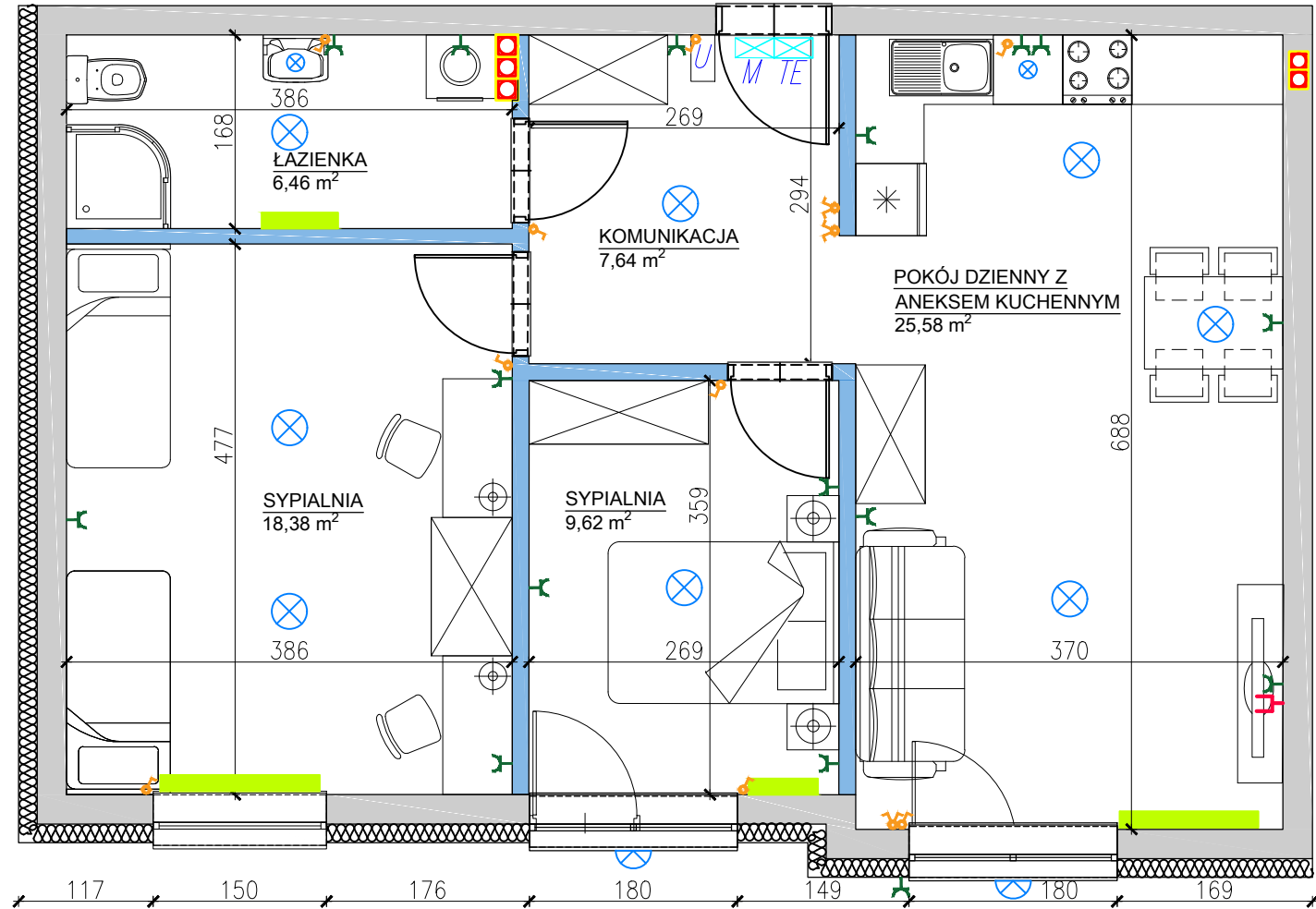
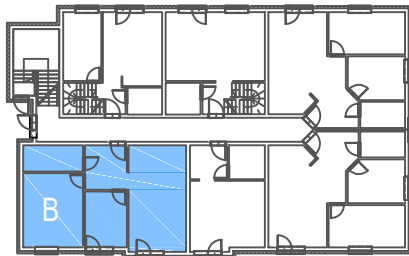
Zestawienie powierzchni:

| | |
|-----------------------------------|----------------------|
| Komunikacja | 7,64 m ² |
| Pokój dzienny z aneksem kuchennym | 25,58 m ² |
| Sypialnia | 9,62 m ² |
| Sypialnia | 18,38 m ² |
| Łazienka | 6,46 m ² |

Suma: 38,91 m²

Ogród ok. 52 m²

Lokalizacja w budynku: PARTER



- oznaczenie ścianek działowych. Możliwość zmiany aranżacji pomieszczeń na życzenie klienta.
- oznaczenie grzejników
- gniazdo p/t TV-RD-SAT(przelotowe, końcowe)
- gniazdo podtynkowe 2P+Z 16A
- łącznik jednobiegunowy
- unifon
- skrzynka mediów
- rozdzielnia multimedialna
- oprawa oświetleniowa

Uwaga: Karta informacyjna mieszkania została opracowana na podstawie projektu budowlanego. Powierzchnia użytkowa i rozwiązania mogą ulec zmianie podczas realizacji. Oferta mieszkaniowa nie obejmuje jego wyposażenia, elementy zamieszczone na rzucie mają jedynie charakter poglądowy