



WIMI Inwest Sp. z o.o.

Wyszanów, ul. Spokojna 16a

98-400 Wieruszów

Tel.: 664 775 961, 784 617 212

www.wimi.com.pl

Osiedle Rzymska IV

BUDYNEK MIESZKALNY
WIELORODZINNY NR 1C

Zestawienie powierzchni:

PARTER:

Komunikacja 7,94 m²

Łazienka 3,71 m²

Pokój dzienny z aneksem
kuchennym 17,87 m²

Sypialnia 10,79 m²

I PIĘTRO:

Komunikacja 4,49 m²

Sypialnia 14,00 m²

Sypialnia 12,65 m²

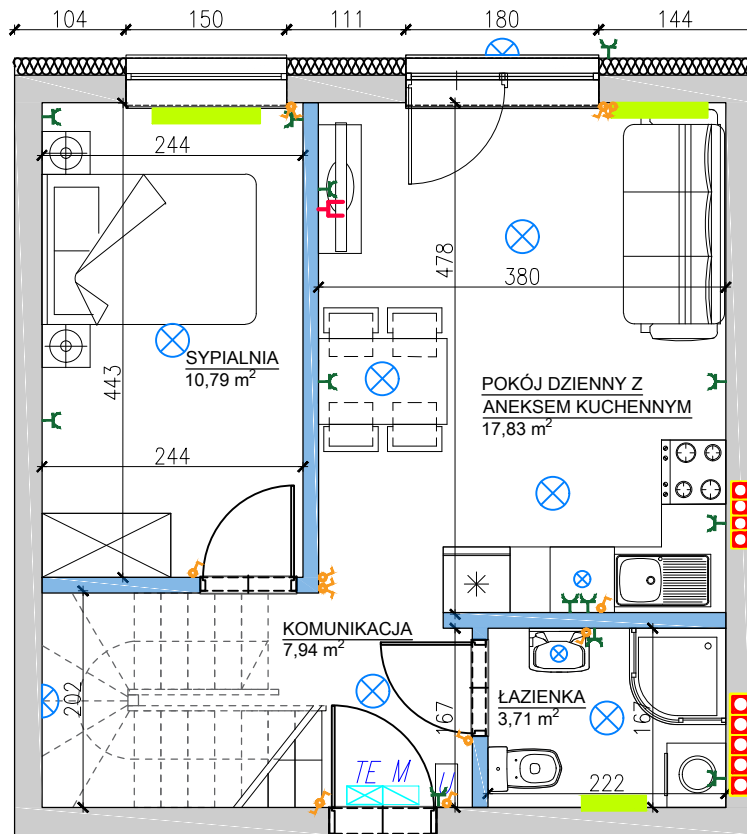
Łazienka 4,50 m²

Suma: 75,95 m²

Ogród ok. 33 m²

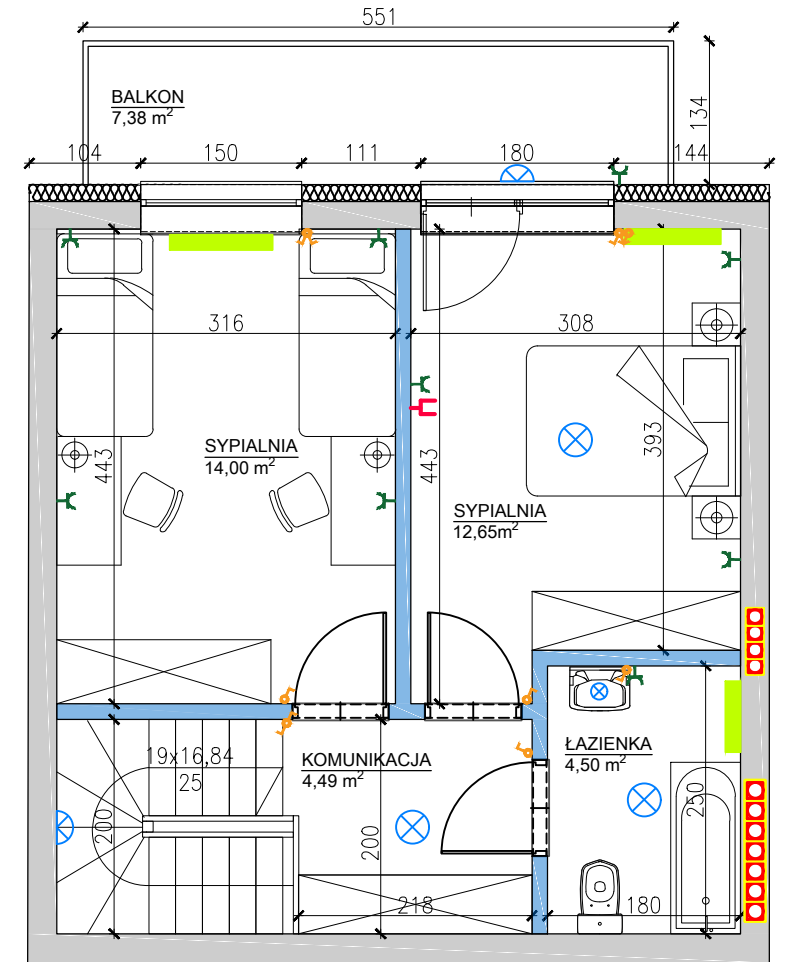
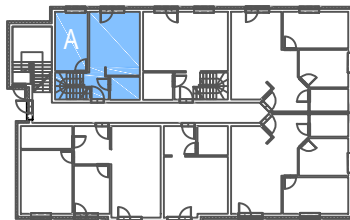
Balkon: 7,38 m²

MIESZKANIE A DWUPOZIOMOWE



PARTER

Lokalizacja w budynku:



I PIĘTRO

- oznaczenie ścianek działowych. Możliwość zmiany aranżacji pomieszczeń na życzenie klienta.
- oznaczenie grzejników
- gniazdo p/t TV-RD-SAT(przelotowe, końcowe)
- gniazdo podtynkowe 2P+Z 16A - łącznik jednobiegowy
- unifon - skrzynka mediów - rozdzielnia multimedialna - oprawa oświetleniowa

Uwaga: Karta informacyjna mieszkania została opracowana na podstawie projektu budowlanego. Powierzchnia użytkowa i rozwiązania mogą ulec zmianie podczas realizacji. Oferta mieszkaniowa nie obejmuje jego wyposażenia, elementy zamieszczone na rzucie mają jedynie charakter poglądowy