



## WIMI Inwest Sp. z o.o.

Wyszanów, ul. Spokojna 16a

98-400 Wieruszów

Tel.: 664 775 961, 784 617 212

[www.wimi.com.pl](http://www.wimi.com.pl)

# Osiedle Rzymska IV

## BUDYNEK MIESZKALNY WIELORODZINNY NR 1B

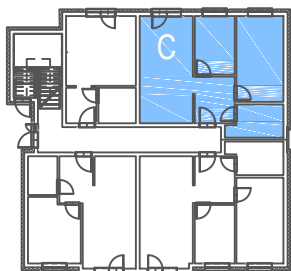
Zestawienie powierzchni:

Komunikacja	7,72 m <sup>2</sup>
Pokój dzienny z aneksem kuchennym	20,72 m <sup>2</sup>
Sypialnia	8,56 m <sup>2</sup>
Sypialnia	15,03 m <sup>2</sup>
Łazienka	6,32 m <sup>2</sup>

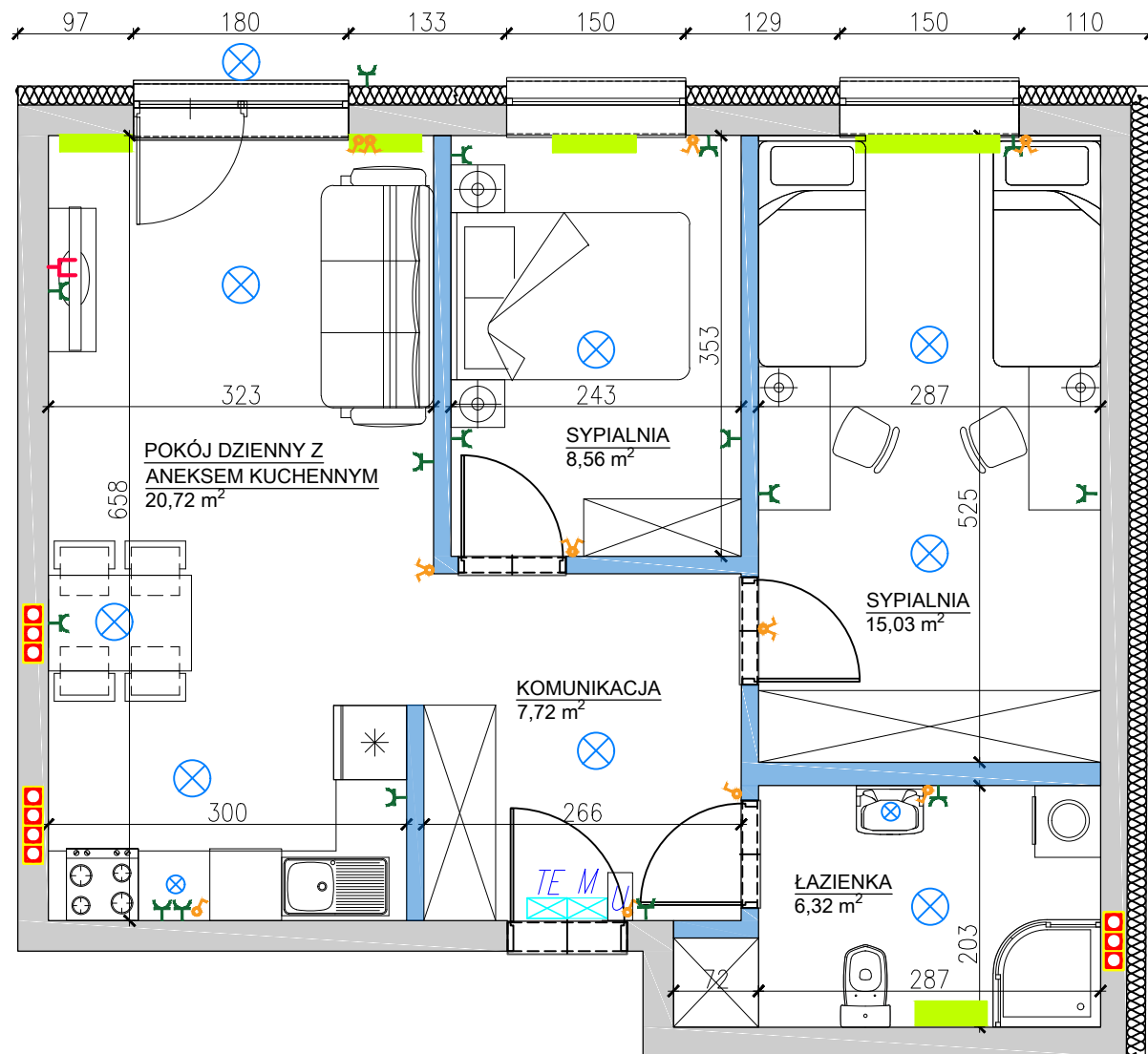
**Suma: 58,35 m<sup>2</sup>**

Ogród ok. 54 m<sup>2</sup>

Lokalizacja w budynku: PARTER



## MIESZKANIE C



- oznaczenie ścianek działowych. Możliwość zmiany aranżacji pomieszczeń na życzenie klienta.
- oznaczenie grzejników
- gniazdo p/t TV-RD-SAT( przelotowe, końcowe)
- gniazdo podtynkowe 2P+Z 16A
- łącznik jednobiegunowy
- unifon
- skrzynka mediów
- rozdzielnia multimedialna
- oprawa oświetleniowa

Uwaga: Karta informacyjna mieszkania została opracowana na podstawie projektu budowlanego. Powierzchnia użytkowa i rozwiązania mogą ulec zmianie podczas realizacji. Oferta mieszkaniowa nie obejmuje jego wyposażenia, elementy zamieszczone na rzucie mają jedynie charakter poglądowy