



WIMI Inwest Sp. z o.o.
Wyszaków, ul. Spokojna 16a
98-400 Wieruszów
Tel.: 664 775 961, 784 617 212
www.wimi.com.pl

Osiedle Rzymska IV

BUDYNEK MIESZKALNY
WIELORODZINNY NR I

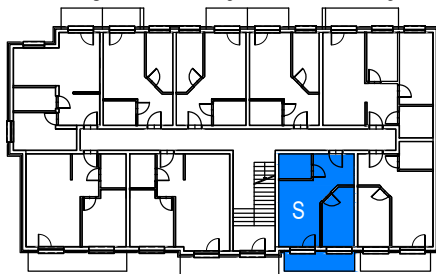
Zestawienie powierzchni:

Komunikacja	7,36 m ²
Sypialnia	8,92 m ²
Pokój dzienny z aneksem kuchennym	13,32 m ²
Łazienka	4,00 m ²

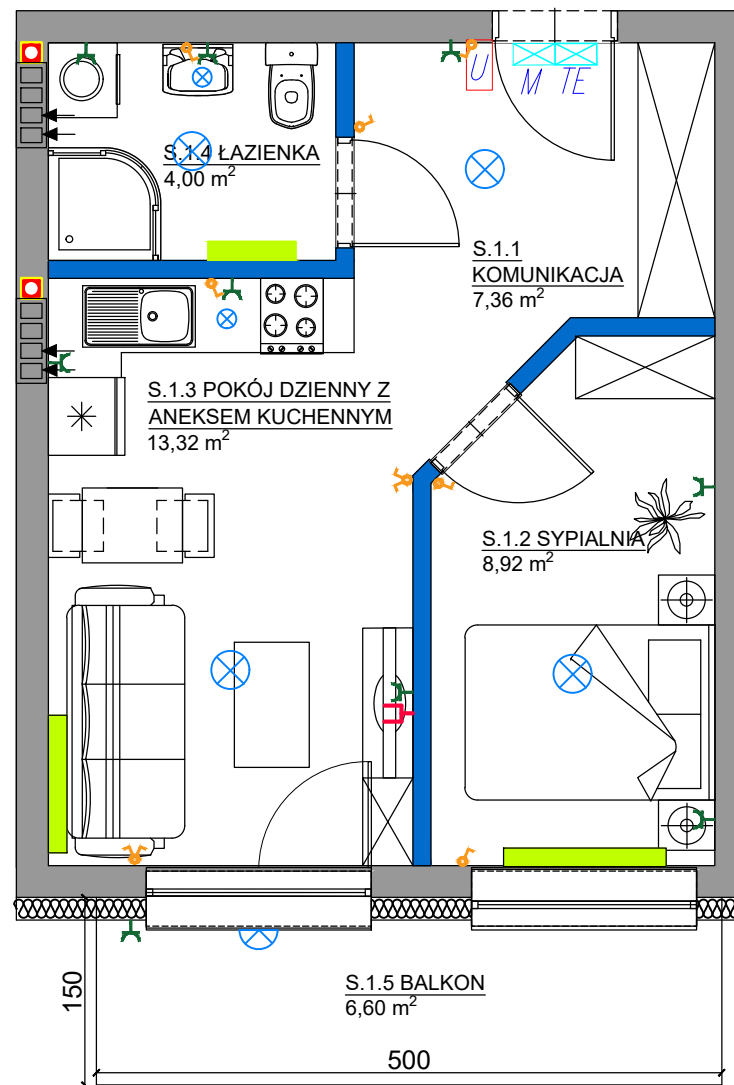
Suma: 33,60 m²

Balkon 6,60 m²

Lokalizacja w budynku: PIĘTRO



MIESZKANIE S



- oznaczenie ścianek działowych. Możliwość zmiany aranżacji pomieszczeń na życzenie klienta.
- oznaczenie grzejników
- gniazdo p/t TV-RD-SAT(przelotowe, końcowe)
- gniazdo podtynkowe 2P+Z 16A
- łącznik jednobiegunowy
- unifon
- skrzynka mediów
- rozdzielnia multimedialna
- oprawa oświetleniowa

Uwaga: Karta informacyjna mieszkania została opracowana na podstawie projektu budowlanego. Powierzchnia użytkowa i rozwiązania mogą ulec zmianie podczas realizacji. Oferta mieszkaniowa nie obejmuje jego wyposażenia, elementy zamieszczone na rzucie mają jedynie charakter poglądowy