



**WIMI Inwest Sp. z o.o.**  
Wyszaków, ul. Spokojna 16a  
98-400 Wieruszów  
Tel.: 664 775 961, 784 617 212  
[www.wimi.com.pl](http://www.wimi.com.pl)

## Osiedle Rzymska IV

BUDYNEK MIESZKALNY  
WIELORODZINNY NR I

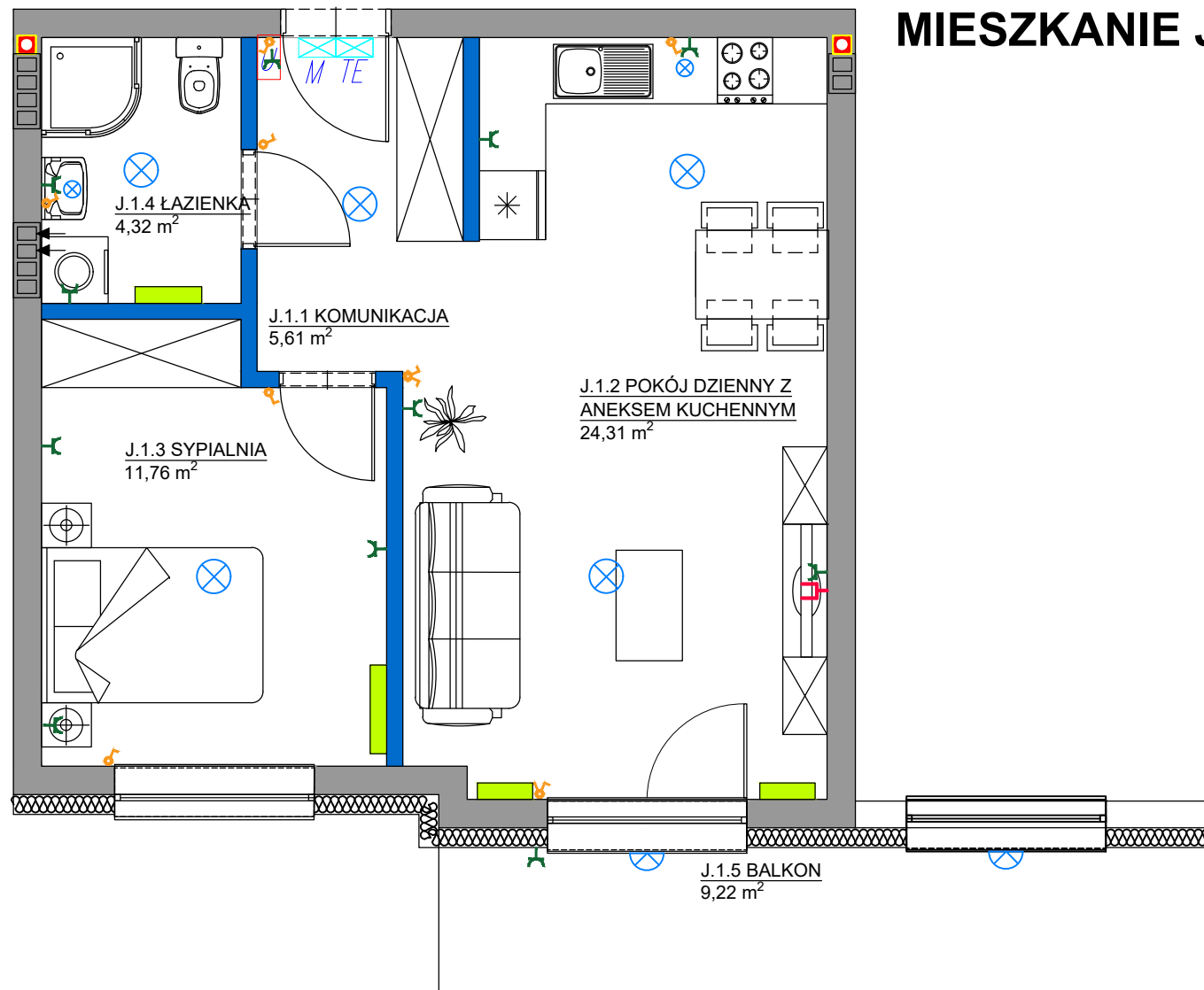
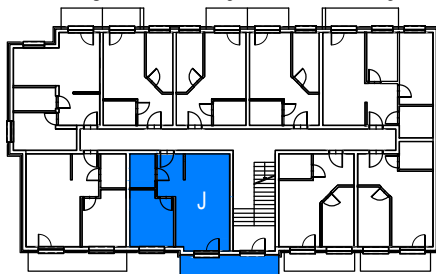
Zestawienie powierzchni:

Komunikacja	5,61 m <sup>2</sup>
Pokój dzienny z aneksem kuchennym	24,31 m <sup>2</sup>
Sypialnia	11,76 m <sup>2</sup>
Łazienka	4,32 m <sup>2</sup>

**Suma: 46,00 m<sup>2</sup>**

Balkon 9,22 m<sup>2</sup>

Lokalizacja w budynku: PIĘTRO



# MIESZKANIE J

- oznaczenie ścianek działowych. Możliwość zmiany aranżacji pomieszczeń na życzenie klienta.
- oznaczenie grzejników
- gniazdo p/t TV-RD-SAT( przelotowe, końcowe)
- gniazdo podtynkowe 2P+Z 16A
- łącznik jednobiegunowy
- unifon
- skrzynka mediów
- rozdzielnia multimedialna
- oprawa oświetleniowa

Uwaga: Karta informacyjna mieszkania została opracowana na podstawie projektu budowlanego. Powierzchnia użytkowa i rozwiązania mogą ulec zmianie podczas realizacji. Oferta mieszkaniowa nie obejmuje jego wyposażenia, elementy zamieszczone na rzucie mają jedynie charakter poglądowy