



WIMI Inwest Sp. z o.o.

Wyszanów, ul. Spokojna 16a

98-400 Wieruszów

Tel.: 664 775 961, 784 617 212

www.wimi.com.pl

Osiedle Rzymska IV

BUDYNEK MIESZKALNY
WIELORODZINNY NR |

Zestawienie powierzchni:

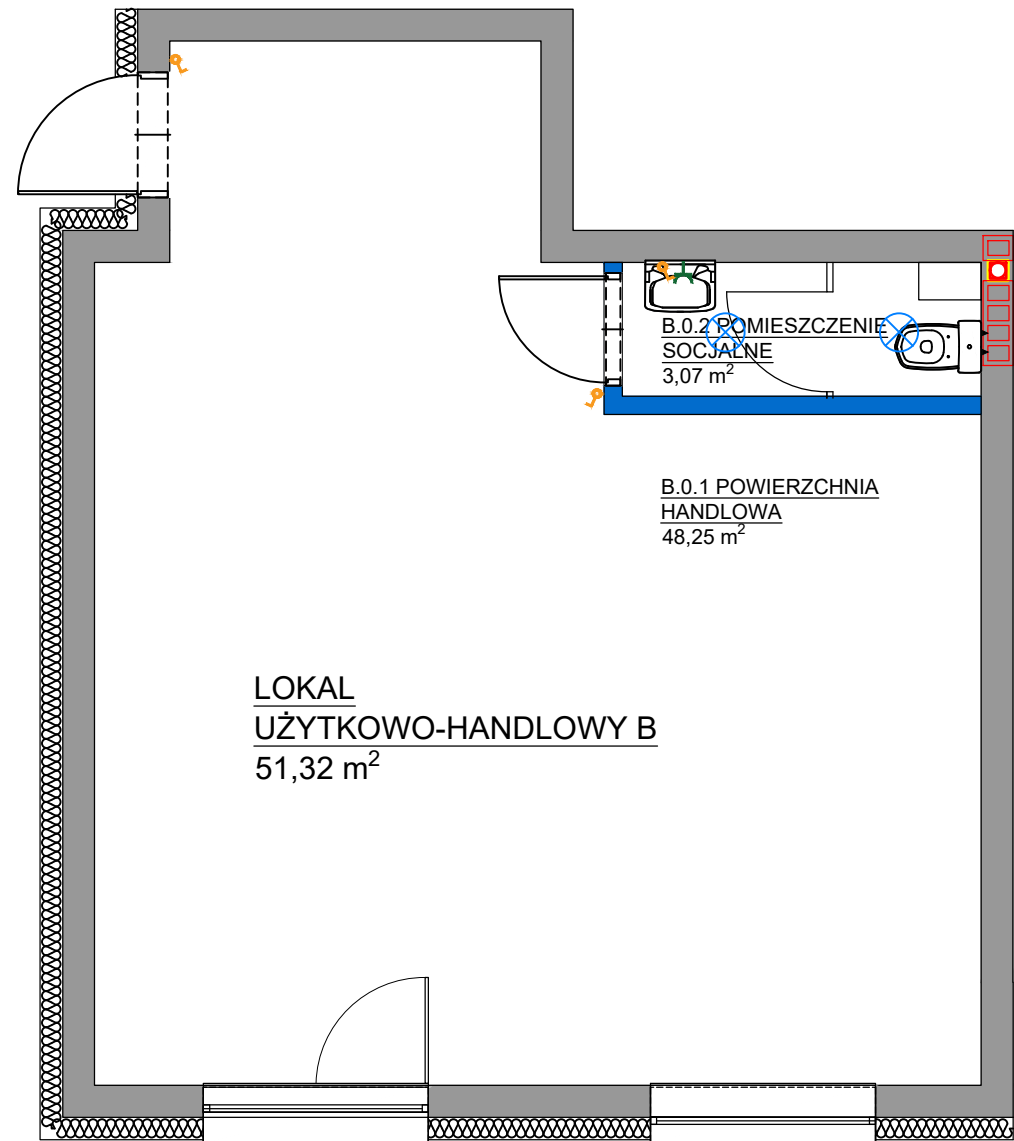
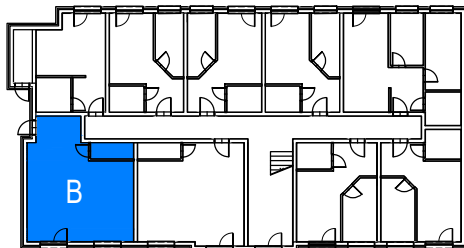
Powierzchnia

usługowo-handlowa 48,25 m²

Pomieszczenie socjalne 3,07 m²

Suma: 51,32 m²

Lokalizacja w budynku: PARTER



LOKAL
UŻYTKOWO-HANDLOWY B
51,32 m²

B.0.1 POWIERZCHNIA
HANDLOWA
48,25 m²

B.0.2 POMIESZCZENIE
SOCJALNE
3,07 m²

- oznaczenie ścianek działowych. Możliwość zmiany aranżacji pomieszczeń na życzenie klienta.
- oznaczenie grzejników
- gniazdo p/t TV-RD-SAT(przelotowe, końcowe)
- gniazdo podtynkowe 2P+Z 16A
- łącznik jednobiegunowy
- unifon
- skrzynka mediów
- rozdzielnia multimedialna
- oprawa oświetleniowa

Uwaga: Karta informacyjna mieszkania została opracowana na podstawie projektu budowlanego. Powierzchnia użytkowa i rozwiązania mogą ulec zmianie podczas realizacji. Oferta mieszkaniowa nie obejmuje jego wyposażenia, elementy zamieszczone na rzucie mają jedynie charakter poglądowy